

IMT Mines Albi

Programmation immobilière Learning Center

Opération de rénovation du bâtiment Ecole pour y déployer un Learning Center

Programme Technique Détaillé – Tome 3 – Fiches par Local

25 octobre 2024

Maitre d'ouvrage :



Université Toulouse III – Paul Sabatier
118 Route de Narbonne
31 062 TOULOUSE Cedex 9
Tél : 05 61 55 66 11

Assistant à maitrise d'ouvrage :

A2MO Montauban
24 Grand rue Sapiac
82000 MONTAUBAN
05 63 20 31 64



TABLE DES MATIERES

1	PREAMBULE	3
2	EXIGENCES PARTICULIERES PAR LOCAL OU FAMILLE DE LOCAUX.....	3
3	CAS PARTICULIER DES LOCAUX RENOVES PARTIELLEMENT	4

1 PREAMBULE

Ce document constitue le troisième volume du dossier Programme de l'opération.

Il présente les fiches typologiques par Local établissant les caractéristiques techniques des locaux.

Le Programme Technique Détaillé, Tome 2 est complété par :

- Le programme Technique Détaillé, Tome 1 : Exigences Fonctionnelles
 - Le contexte général de l'opération.
 - La description du fonctionnement général du site.
 - L'expression des besoins à terme, en surface utile.
 - Le fonctionnement détaillé de chacun des Groupes.
- Le programme Technique Détaillé, Tome 2 : Exigences Techniques et Environnementales
 - Les contraintes du site.
 - Les exigences réglementaires.
 - Les exigences générales et opérationnelles.
 - Les spécifications par corps d'état.

NOTA : Les exigences techniques et fonctionnelles du Maître d'Ouvrage ne diminuent en rien la responsabilité du Maître d'œuvre qui reste seul juge de la manière de respecter à la fois ces exigences et la réglementation en vigueur.

faibles, qui respecteront les performances techniques et qualitatives minimales décrites dans le présent

2 EXIGENCES PARTICULIERES PAR LOCAL OU FAMILLE DE LOCAUX

L'étude systématique d'une programmation détaillée conduit tout naturellement après l'analyse et l'organisation fonctionnelle, ainsi que l'établissement d'une nomenclature de locaux à une définition de performances que le Maître d'Ouvrage est en droit d'exiger pour la réalisation de l'opération. Les objectifs d'ordre technique, donc de coût, s'expriment à travers des fiches de "Spécifications Techniques", objet du présent chapitre.

Une fiche de "Spécifications Techniques" est un document répertorié regroupant pour un espace ou un ensemble d'espaces de même famille des informations détaillées sur la destination, l'activité envisagée, ainsi que des spécifications propres à l'espace considéré.

Selon le cas, une même fiche d'espace pourra concerner un seul local d'utilisation et d'équipement spécifiques, ou bien concerner plusieurs locaux d'équipement sensiblement identiques et traités par assimilation, même si leur destination est différente.

Les fiches de "Spécifications Techniques" sont données à titre indicatif pour situer le niveau d'exigences du Maître d'Ouvrage en matière de prestations et d'équipement. Elles constituent une approche que le Maître d'œuvre devra réajuster au fur et à mesure de l'avancement du projet, cela pour répondre aux précisions d'exigences susceptibles d'être exprimées par les futurs utilisateurs. Elles ne sauraient en aucun cas remplacer les spécifications techniques qui devront être établies par le Maître d'œuvre.

Les éléments quantitatifs et normatifs indiqués sur les fiches sont une base minimale à respecter par le Maître d'œuvre.

Elles pourront être affinées et mises à jour dans la poursuite des études entreprises par le Maître d'œuvre.

En cas de non-concordance entre les prestations indiquées dans les fiches de "Spécifications Techniques" et dans le descriptif par lot, les prescriptions les plus contraignantes prévalent.

Par ailleurs, le Maître d'œuvre doit fournir :

- Une liste exhaustive des matériels prévus à sa charge et ceux prévus à la charge du Maître d'Ouvrage et ce, pour chaque phase d'étude de conception.
- Une liste des références et / ou marques des matériels majeurs envisagés pour le projet.

Le tableau de surfaces du Programme Tome 1 fait office de tableau de correspondance entre l'intitulé des locaux des tableaux de surface et l'intitulé des fiches de spécifications techniques.

3 CAS PARTICULIER DES LOCAUX RENOVES PARTIELLEMENT

Pour les locaux existants conservés ou nécessitant des adaptations ponctuelles en second-œuvre et lots techniques, les Fiches par Local restent identiques à un local neuf et fixent le minimum attendu sur certains items (case en vert clair). En fonction des propositions du Concepteur venant modifier le scénario de faisabilité et le périmètre/nature des travaux des locaux concernés, ce seront une partie ou l'ensemble des items des Fiches par Local qui seront à réaliser.

Le travail de définition du périmètre des travaux dans les locaux existants (conservés ou rénovés) se fera en concertation étroite avec le Maître d'Ouvrage afin de garantir les besoins du Maître d'Ouvrage tout en conservant le budget initial de l'opération.

Déploiement Learning Center dans bâtiment Ecole - IMT Mines ALBI

NOM DU LOCAL	Hall d'accueil		
CODE LOCAL	H. 1	UNITE FONCTIONNELLE	Pôle Accueil valorisation
		CATEGORIE	

CARACTERISTIQUES FONCTIONNELLES

Fonction	Lieu d'accueil, d'information, d'échanges et de rencontres mais également d'orientation et de desserte, la conception du hall doit être claire, lisible et intelligible. Il doit être conçu de manière conviviale, et bénéficier d'un éclairage naturel généreux.		
Nécessité de localisation	Unique point d'entrée / sortie. Accès direct depuis parvis extérieur. Espace de déambulation et d'accès vers les autres pôles.		

DIMENSIONS ET CONFIGURATION

Surface utile unitaire (m²)	150	Nombre d'occupants	Passage
Hauteur libre (m)	Selon projet architectural Mini 3 m	Charge d'exploitation (kg/m²)	400
Gabarit d'accès (m)	1,8. Nombre UP selon projet et réglementation sécurité	Contrôle d'accès	Vidéosurveillance, poste de sécurité. Badge en horaires élargis.

PERFORMANCES ARCHITECTURALES / FINITIONS

Classement UPEC	U4 P3 E2 C1	Nature de sol	Matériau non glissant, robuste et facile d'entretien exigé
Parois verticales	Selon parti architectural, décoratif, anti-graffiti, résistant aux chocs		
Nature du plafond	Décoratif, affaiblissement acoustique renforcé		
Spécificités			

PERFORMANCES TECHNIQUES / CONFORT ET AMBIANCE

AMBIANCE LUMINEUSE

Eclairage naturel	Oui	Occultation	Non
Niveau d'éclairement (lux)	300 lux ambiance et sectorisation selon projet	Spécificités	Programmable et modulable

AMBIANCE ACOUSTIQUE

Traitement acoustique	Traitement renforcé Isolation aux bruits de fond Cf. Tome 2		
-----------------------	---	--	--

AMBIANCE THERMIQUE

T°C hiver	19°C occupation, 16°C inoccupation < 48h	T°C été	NC / Confort d'été (Cf. exigence environnementale Tome 2)
Traitement d'air	3 vol/h en période d'utilisation 0,5 vol/h hors période d'utilisation	Spécificités	Sas thermique à prévoir - ouverture différée (interloquage)

ALIMENTATIONS - FLUIDES

Eau chaude, eau froide	EF pour distributeur de boissons	Courant fort	entretien et usuel 1 PC / 10ml périphérie 8PC/50 m² pour postes de travail nomades / zone d'attente selon aménagement 2 PC/équipement (écrans d'affichage dynamiques)
Evacuations	Oui pour distributeur de boissons	Courant faible (Wifi généralisé)	2 RJ45/équipement + 3 RJ45 en attente + 2 RJ45 borne WIFI.
Autres fluides			

EQUIPEMENTS

EQUIPEMENT IMMOBILIER (dû au titre du marché)

Signalétique, SAS thermique (portes automatiques avec ouverture différée) avec tapis essuie-pieds.
--

EQUIPEMENT MOBILIER (hors marché, pour information)

Assises variées selon projet aménagement intérieur (places détente animés), tableaux d'affichage et écrans, portiques contrôle d'accès (badgeage des usagers)

PERFORMANCES DIVERSES ET OBSERVATIONS

Un système de contrôle d'accès par badge sera mis en place afin d'éviter la déambulation de publics extérieurs : un portique bien visible depuis la banque d'accueil sera positionné dans le hall (après le sas, après un espace d'attente de 5 à 6 places assises et au niveau de la banque d'accueil) de façon à libérer un maximum de surface après le contrôle d'accès.

Déploiement Learning Center dans bâtiment Ecole - IMT Mines ALBI

NOM DU LOCAL	Banque d'accueil		
CODE LOCAL	H.2	UNITE FONCTIONNELLE	Pôle Accueil valorisation
		CATEGORIE	

CARACTERISTIQUES FONCTIONNELLES

Fonction	Banque avec vitrage toute hauteur. 1 poste de travail Fonctions de contrôle, de renseignement, d'orientation, de standard téléphonique et de renvoi des alarmes techniques et de vidéosurveillance.		
Nécessité de localisation	Dans le hall. Liaison directe depuis l'accès principal et le portique de contrôle d'accès		

DIMENSIONS ET CONFIGURATION

Surface utile unitaire (m²)	20	Nombre d'occupants	1 poste de travail / 3 visiteurs debout
Hauteur libre (m)	2,60 m minimum	Charge d'exploitation (kg/m²)	400
Gabarit d'accès (m)	0,9	Contrôle d'accès	Serrure sur organigramme

PERFORMANCES ARCHITECTURALES / FINITIONS

Classement UPEC	U3 P3 E1 C0	Nature de sol	Matériau non glissant, robuste et facile d'entretien exigé
Parois verticales	Selon parti architectural, décoratif, anti-graffiti, résistant aux chocs		
Nature du plafond	Décoratif, affaiblissement acoustique renforcé		
Spécificités			

PERFORMANCES TECHNIQUES / CONFORT ET AMBIANCE

AMBIANCE LUMINEUSE

Eclairage naturel	Oui	Occultation	Sans objet
Niveau d'éclairement (lux)	300 lux ambiance 500 lux sur poste de travail	Spécificités	Programmable, et modulable pour éclairage localisé

AMBIANCE ACOUSTIQUE

Traitement acoustique	Traitement renforcé Isolation aux bruits de fond Cf. Tome 2		
-----------------------	---	--	--

AMBIANCE THERMIQUE

T°C hiver	19°C occupation, 16°C inoccupation < 48h	T°C été	NC / Confort d'été (Cf. exigence environnementale Tome 2)
Traitement d'air	30 m3/h/pers	Spécificités	

ALIMENTATIONS - FLUIDES

Eau chaude, eau froide	Non	Courant fort	1 x PTI1 + 4 PC pour équipements techniques
Evacuations	Non	Courant faible (Wifi généralisé)	1 x PTI1 1 RJ45 pour équipement technique Couverture Wi-Fi
Autres fluides			

EQUIPEMENTS

EQUIPEMENT IMMOBILIER (dû au titre du marché)

Banque d'accueil accessible aux PMR (hauteur adaptée pour les personnes en fauteuils roulants)
--

EQUIPEMENT MOBILIER (hors marché, pour information)

1 siège + matériel informatique

PERFORMANCES DIVERSES ET OBSERVATIONS

Attention particulière sur la bonne intégration de la banque d'accueil dans le hall Déplacement des équipements existants dédiés au standard téléphonique, au renvoi des alarmes techniques + SSI + vidéosurveillance + vidéophonie
--

Déploiement Learning Center dans bâtiment Ecole - IMT Mines ALBI

NOM DU LOCAL	Showroom		
CODE LOCAL	H.3	UNITE FONCTIONNELLE	Pôle Accueil valorisation
		CATEGORIE	

CARACTERISTIQUES FONCTIONNELLES

Fonction	Zone de démonstration modulable : vitrine tant pour les « success stories » recherche ou académique de l'Ecole que pour l'accueil d'exposants/artistes Zone de réunion de 5 places assises pour la réception de partenaires		
Nécessité de localisation	Au sein du hall d'accueil		

DIMENSIONS ET CONFIGURATION

Surface utile unitaire (m²)	35 m²	Nombre d'occupants	5 places assises
Hauteur libre (m)	2,50 m	Charge d'exploitation (kg/m²)	400
Gabarit d'accès (m)	0,9	Contrôle d'accès	en libre-accès

PERFORMANCES ARCHITECTURALES / FINITIONS

Classement UPEC	U3 P2 E1 C0	Nature de sol	Sol souple facile d'entretien
Parois verticales	Peinture lessivable sur parois pleines avec revêtements écritoire Panneaux ou meneaux vitrés avec vitrophanies., pour visibilité depuis le hall		
Nature du plafond	Décoratif, affaiblissement acoustique renforcé		
Spécificités			

PERFORMANCES TECHNIQUES / CONFORT ET AMBIANCE

AMBIANCE LUMINEUSE

Eclairage naturel	Second jour possible	Occultation	Oui si premier jour
Niveau d'éclairement (lux)	300 lux ambiance. 500 lux modulable sur poste de travail	Spécificités	Bouton interrupteur + gradable en fonction de l'éclairement naturel

AMBIANCE ACOUSTIQUE

Traitement acoustique	Traitement renforcé Isolation aux bruits de fond Cf. Tome 2		
-----------------------	---	--	--

AMBIANCE THERMIQUE

T°C hiver	19°C occupation, 16°C inoccupation < 48h	T°C été	NC / Confort d'été (Cf. exigence environnementale Tome 2)
Traitement d'air	30 m3/h/pers	Spécificités	Veiller à traitement de l'air silencieux

ALIMENTATIONS - FLUIDES

Eau chaude, eau froide	Non	Courant fort	Dans zone démonstration : 5 PC pour écrans muraux + 10 PC sur bandeau mural Dans zone réunion : 1 PT-TV + 4 PC
Evacuations	Non	Courant faible (Wifi généralisé)	Dans zone démonstration : 5 RJ45 pour écrans muraux + 10 RJ45 sur bandeau mural Dans zone réunion : 1 PT-TV Couverture WIFI
Autres fluides			

EQUIPEMENTS

EQUIPEMENT IMMOBILIER (dû au titre du marché)

surface d'écriture et d'accroche de document,

EQUIPEMENT MOBILIER (hors marché, pour information)

Ecrans de projection / collaboratif.
1 table L200 x P140 x H74 ou H110 avec trappe centrale
5 fauteuils de travail

PERFORMANCES DIVERSES ET OBSERVATIONS

Déploiement Learning Center dans bâtiment Ecole - IMT Mines ALBI

NOM DU LOCAL	Dépôt		
CODE LOCAL	H.4	UNITE FONCTIONNELLE	Pôle Accueil valorisation
		CATEGORIE	
CARACTERISTIQUES FONCTIONNELLES			
Fonction	espace de stockage dédié au matériel événementiel		
Nécessité de localisation	Dans le hall. Proximité avec la banque d'accueil.		
DIMENSIONS ET CONFIGURATION			
Surface utile unitaire (m²)	20	Nombre d'occupants	S.O
Hauteur libre (m)	2,50 m	Charge d'exploitation (kg/m²)	400
Gabarit d'accès (m)	0,9	Contrôle d'accès	clé
PERFORMANCES ARCHITECTURALES / FINITIONS			
Classement UPEC	U3 P3 E1 C0	Nature de sol	sol souple ou équivalent
Parois verticales	Peinture lavable		
Nature du plafond	Ordinaire		
Spécificités			
PERFORMANCES TECHNIQUES / CONFORT ET AMBIANCE			
AMBIANCE LUMINEUSE			
Eclairage naturel	Non	Occultation	Sans objet
Niveau d'éclairement (lux)	300 lux	Spécificités	Détecteur de présence
AMBIANCE ACOUSTIQUE			
Traitement acoustique	Non		
AMBIANCE THERMIQUE			
T°C hiver	16°C	T°C été	NC
Traitement d'air	1 vol/h	Spécificités	
ALIMENTATIONS - FLUIDES			
Eau chaude, eau froide	Non	Courant fort	1 prise pour entretien 2 PC pour branchements équipements audiovisuels
Evacuations	Non	Courant faible (Wifi généralisé)	1 RJ45 Couverture Wi-Fi
Autres fluides			
EQUIPEMENTS			
EQUIPEMENT IMMOBILIER (du au titre du marché)			
Sans objet			
EQUIPEMENT MOBILIER (hors marché, pour information)			
Rayonnages / dépôt mobilier			
PERFORMANCES DIVERSES ET OBSERVATIONS			

Déploiement Learning Center dans bâtiment Ecole - IMT Mines ALBI

NOM DU LOCAL	Corner associations		
CODE LOCAL	LV : 1	UNITE FONCTIONNELLE	Pôle Vie de campus
		CATEGORIE	Guichet Association

CARACTERISTIQUES FONCTIONNELLES

Fonction	Bulle semi-ouverte intégrée à la cafétéria pour mener à bien les activités associatives et favoriser les échanges entre les responsables des associations et les usagers de l'Ecole. Son intégration devra être soignée : couleur / signalétique / etc.		
Nécessité de localisation	Au sein de la cafétéria		

DIMENSIONS ET CONFIGURATION

Surface utile unitaire (m²)	20 m²	Nombre d'occupants	5 places assises
Hauteur libre (m)	2,50 m	Charge d'exploitation (kg/m²)	400 kg/m²
Gabarit d'accès (m)	0,9	Contrôle d'accès	en libre-accès

PERFORMANCES ARCHITECTURALES / FINITIONS

Classement UPEC	U3 P2 E1 C0	Nature de sol	Sol souple facile d'entretien
Parois verticales	Peinture lessivable sur parois pleines avec revêtements écritoire Panneaux ou meneaux vitrés avec vitrophanies., pour visibilité depuis la cafétéria		
Nature du plafond	Décoratif, affaiblissement acoustique renforcé		
Spécificités			

PERFORMANCES TECHNIQUES / CONFORT ET AMBIANCE

AMBIANCE LUMINEUSE

Eclairage naturel	Second jour possible	Occultation	Oui si premier jour
Niveau d'éclairement (lux)	300 lux ambiance. 500 lux modulable sur poste de travail	Spécificités	Bouton interrupteur + gradable en fonction de l'éclairement naturel

AMBIANCE ACOUSTIQUE

Traitement acoustique	Traitement renforcé Isolation aux bruits de fond Cf. Tome 2		
-----------------------	---	--	--

AMBIANCE THERMIQUE

T°C hiver	19°C occupation, 16°C inoccupation < 48h	T°C été	NC / Confort d'été (Cf. exigence environnementale Tome 2)
Traitement d'air	30 m3/h/pers	Spécificités	Veiller à traitement de l'air silencieux

ALIMENTATIONS - FLUIDES

Eau chaude, eau froide	Non	Courant fort	1 PC / pers. 2 PC pour écran + 2 PC libres
Evacuations	Non	Courant faible (Wifi généralisé)	1 RJ 45 avec câble pour branchement sur table + 1 RJ45 pour écran de projection + 1 RJ45 en réserve + 1 RJ45 Borne wifi + 1 HDMI
Autres fluides			

EQUIPEMENTS

EQUIPEMENT IMMOBILIER (dû au titre du marché)

surface d'écriture et d'accroche de document,

EQUIPEMENT MOBILIER (hors marché, pour information)

Ecran de projection / collaboratif.
1 table L200 x P140 x H74 ou H110 avec trappe centrale
4 fauteuils de travail
Accessoires (poubelles, etc...)

PERFORMANCES DIVERSES ET OBSERVATIONS

Déploiement Learning Center dans bâtiment Ecole - IMT Mines ALBI

NOM DU LOCAL	Point de vente éphémère attenant au corner asso		
CODE LOCAL	L.V.2	UNITE FONCTIONNELLE	Pôle Vie de campus
		CATEGORIE	Guichet Association
CARACTERISTIQUES FONCTIONNELLES			
Fonction	Espace ouvert sur cafétéria intégrant affichage des associations et aménageable pour des événements ponctuels (épicerie solidaire / vente goodies école, etc.). Zone facilement identifiable depuis la cafétéria (couleur, signalétique, etc.)		
Nécessité de localisation	Au sein de la cafétéria		
DIMENSIONS ET CONFIGURATION			
Surface utile unitaire (m²)	10 m²	Nombre d'occupants	PASSAGE
Hauteur libre (m)	2,50 m	Charge d'exploitation (kg/m²)	400 kg/m²
Gabarit d'accès (m)	0,9	Contrôle d'accès	
PERFORMANCES ARCHITECTURALES / FINITIONS			
Classement UPEC	U3 P2 E1 C0	Nature de sol	Sol souple facile d'entretien
Parois verticales	Peinture lessivable sur parois pleines		
Nature du plafond	Décoratif, affaiblissement acoustique renforcé		
Spécificités			
PERFORMANCES TECHNIQUES / CONFORT ET AMBIANCE			
AMBIANCE LUMINEUSE			
Eclairage naturel	Second jour possible	Occultation	Oui si premier jour
Niveau d'éclairement (lux)	300 lux ambiance. 500 lux modulable sur poste de travail	Spécificités	Bouton interrupteur + gradable en fonction de l'éclairement naturel
AMBIANCE ACOUSTIQUE			
Traitement acoustique	Traitement renforcé Isolation aux bruits de fond Cf. Tome 2		
AMBIANCE THERMIQUE			
T°C hiver	19°C occupation, 16°C inoccupation < 48h	T°C été	NC / Confort d'été (Cf. exigence environnementale Tome 2)
Traitement d'air	1 vol/h	Spécificités	Veiller à traitement de l'air silencieux
ALIMENTATIONS - FLUIDES			
Eau chaude, eau froide	Non	Courant fort	1 PC 1 x PT-TV
Evacuations	Non	Courant faible (Wifi généralisé)	1 x PT-TV Couverture WIFI
Autres fluides			
EQUIPEMENTS			
EQUIPEMENT IMMOBILIER (dû au titre du marché)			
EQUIPEMENT MOBILIER (hors marché, pour information)			
Ecran TV			
PERFORMANCES DIVERSES ET OBSERVATIONS			

Déploiement Learning Center dans bâtiment Ecole - IMT Mines ALBI

NOM DU LOCAL	Circulation/déambulation : lieux de vie et d'échanges informels		
CODE LOCAL	LV.3	UNITE FONCTIONNELLE	Pôle Vie de campus
		CATEGORIE	Nuages

CARACTERISTIQUES FONCTIONNELLES

Fonction	« bulles de vie » dans les espaces circulatoires : véritables lieux de vie et d'échanges informels permettant des postures et ambiances variées, offrant autant de places de travail supplémentaires sur le campus et complémentaires à celles présentes dans le pôle Ressources (arrivée courant fort, wifi, mobilier...espaces extérieurs/intérieurs).		
Nécessité de localisation	A répartir judicieusement dans la « Rue » en R+0 et au niveau R+1		

DIMENSIONS ET CONFIGURATION

Surface utile unitaire (m²)	36 m² à répartir en plusieurs niches	Nombre d'occupants	12 à 15 places assises
Hauteur libre (m)	cf. circulation existante	Charge d'exploitation (kg/m²)	cf. circulation existante
Gabarit d'accès (m)	Semi-ouverte sur la Rue	Contrôle d'accès	

PERFORMANCES ARCHITECTURALES / FINITIONS

Classement UPEC	U4 P3 E2 C0	Nature de sol	Matériau non glissant, robuste et facile d'entretien
Parois verticales	Lavable, lisse et facile d'entretien, résistant aux chocs, avec traitement acoustique		
Nature du plafond	Lessivable acoustique décoratif		
Spécificités	S.O		

PERFORMANCES TECHNIQUES / CONFORT ET AMBIANCE

AMBIANCE LUMINEUSE

Eclairage naturel	second jour possible	Occultation	Non nécessaire
Niveau d'éclairement (lux)	400 lux	Spécificités	Détection de présence

AMBIANCE ACOUSTIQUE

Traitement acoustique			
-----------------------	--	--	--

AMBIANCE THERMIQUE

T°C hiver	19°C occupation, 16°C inoccupation < 48h	T°C été	NC / Confort d'été (Cf. exigence environnementale Tome 2)
Traitement d'air	1 vol/h	Spécificités	Veiller à traitement de l'air silencieux

ALIMENTATIONS - FLUIDES

Eau chaude, eau froide	S.O.	Courant fort	1 PC / place assise
Evacuations	Non	Courant faible (Wifi généralisé)	1 RJ45 pour borne Wi-Fi par espace
Autres fluides	S.O.		

EQUIPEMENTS

EQUIPEMENT IMMOBILIER (dû au titre du marché)

--

EQUIPEMENT MOBILIER (hors marché, pour information)

Le mobilier pourra participer à l'atténuation acoustique
--

PERFORMANCES DIVERSES ET OBSERVATIONS

Mobilier pour mise en valeur sur support varié à chiffrer en Option par le Concepteur

Déploiement Learning Center dans bâtiment Ecole - IMT Mines ALBI

NOM DU LOCAL	Salle cafétéria		
CODE LOCAL	LV.4	UNITE FONCTIONNELLE	Pôle Vie de campus
		CATEGORIE	Cafétéria
CARACTERISTIQUES FONCTIONNELLES			
Fonction	Permet la consommation par les usagers des prestations achetées à la cafétéria Constitue un lieu partagé de co working et d'échanges 1 point de réchauffe : meuble avec micro-ondes		
Nécessité de localisation	Contiguïté Rue, forte proximité avec Centre de documentation		
DIMENSIONS ET CONFIGURATION			
Surface utile unitaire (m²)	210	Nombre d'occupants	140 places assises
Hauteur libre (m)	3 ,00 m mini avec une attention particulière sur l'acoustique et l'entretien-maintenance	Charge d'exploitation (kg/m²)	400 kg/m²
Gabarit d'accès (m)	Semi-ouverte sur la Rue	Contrôle d'accès	
PERFORMANCES ARCHITECTURALES / FINITIONS			
Classement UPEC	U4 P3 E3 C2	Nature de sol	Carrelage ou sol souple accueil public
Parois verticales	Lavable, lisse et facile d'entretien, résistant aux chocs, avec traitement acoustique		
Nature du plafond	Lessivable acoustique décoratif		
Spécificités	S.O		
PERFORMANCES TECHNIQUES / CONFORT ET AMBIANCE			
AMBIANCE LUMINEUSE			
Eclairage naturel	Nécessaire en premier jour, avec vue sur l'extérieur	Occultation	Non nécessaire
Niveau d'éclairement (lux)	300 lux	Spécificités	Bouton interrupteur + détecteur de présence et de luminosité
AMBIANCE ACOUSTIQUE			
Traitement acoustique	Espace sensible, très agressif		
AMBIANCE THERMIQUE			
T°C hiver	19°C occupation, 16°C inoccupation < 48h	T°C été	NC / Confort d'été (Cf. exigence environnementale Tome 2)
Traitement d'air	3 vol/h	Spécificités	
ALIMENTATIONS - FLUIDES			
Eau chaude, eau froide	EF sur fontaines / distributeurs	Courant fort	2 PC pour 4 places assises 5 PC sur point de réchauffe 2 PC sur distributeurs 1 x PT-TV
Evacuations	Sur fontaines	Courant faible (Wifi généralisé)	2 RJ45 sur distributeur 1 RJ45 pour affichage 1 à 2 RJ45 borne WIFI pour assurer une bonne couverture dans la cafétéria 1 x PT-TV
Autres fluides	S.O.		
EQUIPEMENTS			
EQUIPEMENT IMMOBILIER (dû au titre du marché)			
- 2 Meubles menuisés multiservice - 2 fontaines à eau			
EQUIPEMENT MOBILIER (hors marché, pour information)			
- Ensemble tables, chaises (140 places assises) - 2 fours micro ondes - écran TV affichage - une zone de tri des déchets			
PERFORMANCES DIVERSES ET OBSERVATIONS			

Déploiement Learning Center dans bâtiment Ecole - IMT Mines ALBI

NOM DU LOCAL	Bar-point de vente		
CODE LOCAL	LV.5	UNITE FONCTIONNELLE	Pôle Vie de campus
		CATEGORIE	Cafétéria
CARACTERISTIQUES FONCTIONNELLES			
Fonction	Zone comptoir permettant la vente de prestations petits déjeuners, prestations de snacking froides et de boissons chaudes		
Nécessité de localisation	Liaisons fonctionnelles : accès direct stockage attenant bar		
DIMENSIONS ET CONFIGURATION			
Surface utile unitaire (m²)	20	Nombre d'occupants	1 à 2 pers
Hauteur libre (m)	3,00 m mini avec une attention particulière sur l'acoustique et l'entretien-maintenance	Charge d'exploitation (kg/m²)	400 kg/m²
Gabarit d'accès (m)	S.O	Contrôle d'accès	Serrure sur organigramme
PERFORMANCES ARCHITECTURALES / FINITIONS			
Classement UPEC	U4 P4S E3 C2	Nature de sol	Carrelage avec joint époxy ou Résine, antidérapant, avec plinthes à gorge arrondie
Parois verticales	Lavable, lisse et facile d'entretien, résistant aux chocs, avec traitement acoustique		
Nature du plafond	Plafond lessivable, résistant à l'humidité et de finition alimentaire acoustique décoratif dans la zone public		
Spécificités	S.O		
PERFORMANCES TECHNIQUES / CONFORT ET AMBIANCE			
AMBIANCE LUMINEUSE			
Eclairage naturel	Souhaitable	Occultation	Non nécessaire
Niveau d'éclairement (lux)	300 lux et 400 lux au dessus des meubles de présentation	Spécificités	Bouton interrupteur + détecteur de présence
AMBIANCE ACOUSTIQUE			
Traitement acoustique	Espace sensible, très agressif		
AMBIANCE THERMIQUE			
T°C hiver	19°C occupation, 16°C inoccupation < 48h	T°C été	NC / Confort d'été (Cf. exigence environnementale Tome 2)
Traitement d'air	3 vol/h	Spécificités	
ALIMENTATIONS - FLUIDES			
Eau chaude, eau froide	EF et EC sur évier EF sur distributeur de boissons chaudes	Courant fort	2 PC 1 PC / caisse + 6 PC alimentation selon équipements y compris équipements à poser
Evacuations	Sur lave mains + machine à café + lave-vaisselle	Courant faible (Wifi généralisé)	2 RJ45 / caisse Couverture Wi-Fi
Autres fluides			
EQUIPEMENTS			
EQUIPEMENT IMMOBILIER (dû au titre du marché)			
- 1 Comptoir avec meubles de rangement en soubassement - 2 vitrines réfrigérées sur comptoir, - 1 évier			
EQUIPEMENT MOBILIER (hors marché, pour information)			
-2 fours de cuisson accélérée - 1 table inox mobile - 1 Support sac poubelle			
PERFORMANCES DIVERSES ET OBSERVATIONS			

Déploiement Learning Center dans bâtiment Ecole - IMT Mines ALBI			
NOM DU LOCAL	Stockage attenant bar		
CODE LOCAL	LV.6	UNITE FONCTIONNELLE	Pôle Vie de campus
		CATEGORIE	Cafétéria
CARACTERISTIQUES FONCTIONNELLES			
Fonction	Zone réservée au stockage sur rayonnages et sur caillebotis des produits alimentaires secs et boissons		
Nécessité de localisation	liaisons fonctionnelles : zone bar		
DIMENSIONS ET CONFIGURATION			
Surface utile unitaire (m²)	10	Nombre d'occupants	Occupation temporaire
Hauteur libre (m)	2,50 m	Charge d'exploitation (kg/m²)	400
Gabarit d'accès (m)	0,9 m	Contrôle d'accès	Serrure sur organigramme
PERFORMANCES ARCHITECTURALES / FINITIONS			
Classement UPEC	U4 P4S E3 C2	Nature de sol	Carrelage avec joint époxy ou Résine, antidérapant, avec plinthes à gorge arrondie
Parois verticales	Cloisons panneaux agroalimentaires isothermes		
Nature du plafond	Plafond lessivable, résistant à l'humidité et de finition alimentaire		
Spécificités	S.O		
PERFORMANCES TECHNIQUES / CONFORT ET AMBIANCE			
AMBIANCE LUMINEUSE			
Eclairage naturel	Non nécessaire	Occultation	Non nécessaire
Niveau d'éclairement (lux)	200 lux	Spécificités	Détecteur de présence
AMBIANCE ACOUSTIQUE			
Traitement acoustique	Espace peu sensible, peu agressif		
AMBIANCE THERMIQUE			
T°C hiver	16°C	T°C été	NC
Traitement d'air	1 vol/h	Spécificités	
ALIMENTATIONS - FLUIDES			
Eau chaude, eau froide	S.O.	Courant fort	3 PC
Evacuations	S.O	Courant faible (Wifi généralisé)	1 RJ45 pour borne Wi-Fi
Autres fluides	S.O.		
EQUIPEMENTS			
EQUIPEMENT IMMOBILIER (du au titre du marché)			
EQUIPEMENT MOBILIER (hors marché, pour information)			
- Rayonnages modulaires			
PERFORMANCES DIVERSES ET OBSERVATIONS			

Déploiement Learning Center dans bâtiment Ecole - IMT Mines ALBI

NOM DU LOCAL	Accueil centre documentaire		
CODE LOCAL	CD.1	UNITE FONCTIONNELLE	Pôle Ressources
		CATEGORIE	Centre de documentation

CARACTERISTIQUES FONCTIONNELLES

Fonction	Unique point d'entrée / sortie "public" au centre documentaire : gestion des entrées et sorties depuis une porte automatique puis un large portique (système RFID) aisément accessible aux PMR Volume dégagé avec zone valorisation/exposition		
Nécessité de localisation	Accès direct depuis la Rue. Contiguïté avec cafétéria Proximité avec pôle Accueil Diffusion + Sanitaires publics + ascenseur		

DIMENSIONS ET CONFIGURATION

Surface utile unitaire (m²)	25	Nombre d'occupants	Passage
Hauteur libre (m)	Selon projet architectural Mini 3 m	Charge d'exploitation (kg/m²)	400
Gabarit d'accès (m)	1,8. Nombre UP selon projet et réglementation sécurité	Contrôle d'accès	Par clé en dehors des temps d'ouverture (sinon libre-accès)

PERFORMANCES ARCHITECTURALES / FINITIONS

Classement UPEC	U4 P3 E2 C1	Nature de sol	Matériau non glissant, robuste et facile d'entretien exigé
Parois verticales	Selon parti architectural, décoratif, anti-graffiti, résistant aux chocs Protection en partie basse sur les zones les plus sollicitées (pieds, roues des chariots)		
Nature du plafond	Décoratif, affaiblissement acoustique renforcé		
Spécificités			

PERFORMANCES TECHNIQUES / CONFORT ET AMBIANCE

AMBIANCE LUMINEUSE

Eclairage naturel	Oui	Occultation	S.O
Niveau d'éclairement (lux)	300 lux ambiance et sectorisation selon projet	Spécificités	Programmable et modulable

AMBIANCE ACOUSTIQUE

Traitement acoustique	Cf. Tome 2 et Réglementation		
-----------------------	------------------------------	--	--

AMBIANCE THERMIQUE

T°C hiver	19°C occupation, 16°C inoccupation < 48h	T°C été	NC / Confort d'été (Cf. exigence environnementale Tome 2)
Traitement d'air	3 vol/h en période d'utilisation 0,5 vol/h hors période d'utilisation	Spécificités	Veiller à traitement de l'air silencieux

ALIMENTATIONS - FLUIDES

Eau chaude, eau froide	non	Courant fort	entretien et usuel 1 PC / 10ml périphérie. PC sur équipement (portique) 2 PC pour un écran d'information 1 PC pour un ordinateur portable
Evacuations	non	Courant faible (Wifi généralisé)	RJ45 / portique si connexion réseau nécessaire. 1 RJ45/ écran d'information Borne wifi pour couverture.
Autres fluides			

EQUIPEMENTS

EQUIPEMENT IMMOBILIER (dû au titre du marché)

Signalétique, porte automatique donnant sur la Rue
--

EQUIPEMENT MOBILIER (hors marché, pour information)

Boite de retour ouvrage ; tableaux d'affichage et écrans, portiques antivol avec système RFID intégrant système de comptage ; cimaises pour expositions

PERFORMANCES DIVERSES ET OBSERVATIONS

Ambiance attrayante et chaleureuse, lumière naturelle

Déploiement Learning Center dans bâtiment Ecole - IMT Mines ALBI

NOM DU LOCAL	Banque d'accueil / information / gestion des prêts ressources et matériel		
CODE LOCAL	CD.2	UNITE FONCTIONNELLE	Pôle Ressources
		CATEGORIE	Centre de documentation

CARACTERISTIQUES FONCTIONNELLES

Fonction	Banque multifonctions : prêt-retour, orientation, renseignement et accès aux différents services du centre de doc		
Nécessité de localisation	Liaison directe depuis l'accès principal centre documentaire		

DIMENSIONS ET CONFIGURATION

Surface utile unitaire (m²)	12	Nombre d'occupants	1 personne assise (basse) / 2 visiteurs debout
Hauteur libre (m)	Selon projet architectural, 2,50 m minimum	Charge d'exploitation (kg/m²)	400
Gabarit d'accès (m)	0,9	Contrôle d'accès	Libre depuis hall

PERFORMANCES ARCHITECTURALES / FINITIONS

Classement UPEC	U3 P3 E1 C0	Nature de sol	Matériau non glissant, robuste et facile d'entretien exigé
Parois verticales	Selon parti architectural, décoratif, anti-graffiti, résistant aux chocs		
Nature du plafond	Décoratif, affaiblissement acoustique renforcé		
Spécificités			

PERFORMANCES TECHNIQUES / CONFORT ET AMBIANCE

AMBIANCE LUMINEUSE

Eclairage naturel	Oui	Occultation	S.O
Niveau d'éclairement (lux)	300 lux ambiance 500 lux sur poste de travail	Spécificités	Programmable, et modulable pour éclairage localisé

AMBIANCE ACOUSTIQUE

Traitement acoustique	Cf. Tome 2		
-----------------------	------------	--	--

AMBIANCE THERMIQUE

T°C hiver	19°C occupation, 16°C inoccupation < 48h	T°C été	NC / Confort d'été (Cf. exigence environnementale Tome 2)
Traitement d'air	3 vol/h en période d'utilisation 0,5 vol/h hors période d'utilisation	Spécificités	Veiller à traitement de l'air silencieux

ALIMENTATIONS - FLUIDES

Eau chaude, eau froide	Non	Courant fort	1 x PTI-1 + 1 PC complémentaire
Evacuations	Non	Courant faible (Wifi généralisé)	1 x PTI-1 1 RJ45 pour platine RFID
Autres fluides			

EQUIPEMENTS

EQUIPEMENT IMMOBILIER (dû au titre du marché)

Banque d'accueil 1 poste de travail / Mobilier de rangement/plan de travail intégré

EQUIPEMENT MOBILIER (hors marché, pour information)

1 siège de bureau, chariots, 1 écran , 1 téléphone
--

PERFORMANCES DIVERSES ET OBSERVATIONS

Attention particulière sur la bonne intégration de la banque d'accueil dans le hall / Visibilité sur centre de documentation / L'implantation de la banque de prêt tiendra compte des contraintes de zonage de la borne RFID.
Accessible aux personnes en situation de handicap, bureau à hauteur de fauteuil roulant).
L'ergonomie sera traitée avec attention selon prescriptions décrites dans le programme fonctionnel

Déploiement Learning Center dans bâtiment Ecole - IMT Mines ALBI

NOM DU LOCAL	Point tutorat - conseil scientifique		
CODE LOCAL	CD.3	UNITE FONCTIONNELLE	Pôle Ressources
		CATEGORIE	Centre de documentation

CARACTERISTIQUES FONCTIONNELLES			
Fonction	Espace d'échanges de type corner : forte mise en visibilité par signalétique, couleur, positionnement. Assise semi-debout		
Nécessité de localisation	en liaison de proximité et de visibilité avec la banque d'accueil et donc dans le prolongement de celle-ci		

DIMENSIONS ET CONFIGURATION			
Surface utile unitaire (m²)	8	Nombre d'occupants	2 personnes assises
Hauteur libre (m)	2,50 m minimum	Charge d'exploitation (kg/m²)	400
Gabarit d'accès (m)	0,9	Contrôle d'accès	Libre accès depuis le hall

PERFORMANCES ARCHITECTURALES / FINITIONS			
Classement UPEC	U4 P3 E2 C2	Nature de sol	Matériau non glissant, robuste et facile d'entretien exigé
Parois verticales	Selon parti architectural, décoratif, anti-graffiti, résistant aux chocs		
Nature du plafond	Décoratif, affaiblissement acoustique renforcé		
Spécificités			

PERFORMANCES TECHNIQUES / CONFORT ET AMBIANCE			
AMBIANCE LUMINEUSE			
Eclairage naturel	Second jour possible	Occultation	S.O
Niveau d'éclairement (lux)	300 lux	Spécificités	Programmable et modulable
AMBIANCE ACOUSTIQUE			
Traitement acoustique	Cf. Tome 2		
AMBIANCE THERMIQUE			
T°C hiver	19°C occupation, 16°C inoccupation < 48h	T°C été	NC / Confort d'été (Cf. exigence environnementale Tome 2)
Traitement d'air	25 m3/h/pers	Spécificités	Veiller à traitement de l'air silencieux

ALIMENTATIONS - FLUIDES			
Eau chaude, eau froide	Non	Courant fort	1 x PTI-2
Evacuations	Non	Courant faible (Wifi généralisé)	1 x PTI-2 Couverture WIFI
Autres fluides			

EQUIPEMENTS			
EQUIPEMENT IMMOBILIER (dû au titre du marché)			
Assise haute dans le prolongement de la banque d'accueil Traitement architectural de l'espace Zone à différencier des postes informatiques en libre accès			
EQUIPEMENT MOBILIER (hors marché, pour information)			
1 poste informatique avec 1 écran			

PERFORMANCES DIVERSES ET OBSERVATIONS			

Déploiement Learning Center dans bâtiment Ecole - IMT Mines ALBI

NOM DU LOCAL	Espace reprographie et scan		
CODE LOCAL	CD.4	UNITE FONCTIONNELLE	Pôle Ressources
		CATEGORIE	Centre de documentation
CARACTERISTIQUES FONCTIONNELLES			
Fonction	Espace permettant l'impression et le scan de documents		
Nécessité de localisation			
DIMENSIONS ET CONFIGURATION			
Surface utile unitaire (m²)	6 m²	Nombre d'occupants	passage
Hauteur libre (m)	2,50 m	Charge d'exploitation (kg/m²)	400
Gabarit d'accès (m)	0,9	Contrôle d'accès	libre accès
PERFORMANCES ARCHITECTURALES / FINITIONS			
Classement UPEC	U3 P2 E1 C0	Nature de sol	Sol souple facile d'entretien
Parois verticales	Panneaux vitrés Peinture - Anti-poussière		
Nature du plafond	Décoratif, affaiblissement acoustique renforcé		
Spécificités			
PERFORMANCES TECHNIQUES / CONFORT ET AMBIANCE			
AMBIANCE LUMINEUSE			
Eclairage naturel	Non nécessaire	Occultation	S.O
Niveau d'éclairement (lux)	300 lux	Spécificités	Détection de présence,
AMBIANCE ACOUSTIQUE			
Traitement acoustique	Limitation des bruits d'émission vers locaux nobles		
AMBIANCE THERMIQUE			
T°C hiver	16°C	T°C été	NC
Traitement d'air	2 vol/h	Spécificités	
ALIMENTATIONS - FLUIDES			
Eau chaude, eau froide	Non	Courant fort	1 PC ménage 2 PC pour imprimante (ou autre matériel d'impression)
Evacuations	Non	Courant faible (Wifi généralisé)	2 RJ 45 pour imprimante (ou matériel d'impression)
Autres fluides			
EQUIPEMENTS			
EQUIPEMENT IMMOBILIER (du au titre du marché)			
EQUIPEMENT MOBILIER (hors marché, pour information)			
Imprimante/scanner ; placard fermé à clef pour le stockage de papier table de travail permettant les petits travaux de reliure			
PERFORMANCES DIVERSES ET OBSERVATIONS			
Dans espace fermé vitré . Bonne insonorisation			

Déploiement Learning Center dans bâtiment Ecole - IMT Mines ALBI

NOM DU LOCAL	Poste informatique pour la consultation/impression		
CODE LOCAL	CD.5	UNITE FONCTIONNELLE	Pôle Ressources
		CATEGORIE	Centre de documentation

CARACTERISTIQUES FONCTIONNELLES

Fonction	2 postes informatiques pour l'impression et la consultation rapide. Ils seront sur assise haute, et ne nécessitent pas l'espace et le confort d'un poste de travail prolongé.		
Nécessité de localisation	A proximité directe du local reprographie		

DIMENSIONS ET CONFIGURATION

Surface utile unitaire (m²)	2*3 m² = 6 m²	Nombre d'occupants	par poste informatique = 1 pers
Hauteur libre (m)	Selon projet architectural Mini 3 m	Charge d'exploitation (kg/m²)	600
Gabarit d'accès (m)	Ouvert sur circulation	Contrôle d'accès	Libre accès

PERFORMANCES ARCHITECTURALES / FINITIONS

Classement UPEC	U3 P3 E1 C0	Nature de sol	Matériau non glissant, robuste et facile d'entretien exigé
Parois verticales	Selon parti architectural, résistant aux chocs		
Nature du plafond	Décoratif, affaiblissement acoustique renforcé		
Spécificités			

PERFORMANCES TECHNIQUES / CONFORT ET AMBIANCE

AMBIANCE LUMINEUSE

Eclairage naturel	Second jour possible	Occultation	S.O
Niveau d'éclairement (lux)	300 lux ambiance. 500 lux sur poste de travail	Spécificités	Programmable, et modulable

AMBIANCE ACOUSTIQUE

Traitement acoustique	Cf. Tome 2		
-----------------------	------------	--	--

AMBIANCE THERMIQUE

T°C hiver	19°C occupation, 16°C inoccupation < 48h	T°C été	NC / Confort d'été (Cf. exigence environnementale Tome 2)
Traitement d'air	25 m3/h/pers	Spécificités	Veiller à traitement de l'air silencieux

ALIMENTATIONS - FLUIDES

Eau chaude, eau froide	Non	Courant fort	PTI-1 / poste
Evacuations	Non	Courant faible (Wifi généralisé)	PTI-1 / poste Couverture Wi-Fi
Autres fluides			

EQUIPEMENTS

EQUIPEMENT IMMOBILIER (dû au titre du marché)

Sans objet

EQUIPEMENT MOBILIER (hors marché, pour information)

1 Table haute conservée pour les deux postes + 2 chaises hautes conservées
--

PERFORMANCES DIVERSES ET OBSERVATIONS

Leur alimentation électrique ne devra pas gêner les déplacements.
En phase d'examen, une file d'attente peut se former pour imprimer, il faut donc prévoir un accès dégagé et un flux intense autour des 2 postes.

Déploiement Learning Center dans bâtiment Ecole - IMT Mines ALBI

NOM DU LOCAL	Rangement matériel		
CODE LOCAL	CD.6	UNITE FONCTIONNELLE	Pôle Ressources
		CATEGORIE	Centre de documentation
CARACTERISTIQUES FONCTIONNELLES			
Fonction	Rangement matériel, fournitures en prêt et stockage mobilier d'appoint pour valorisation / exposition.		
Nécessité de localisation	Il est implanté à proximité de la banque d'accueil (flux rapide et aisée depuis celle-ci)		
DIMENSIONS ET CONFIGURATION			
Surface utile unitaire (m²)	8	Nombre d'occupants	1 à 2 temporairement
Hauteur libre (m)	2,50 m	Charge d'exploitation (kg/m²)	400
Gabarit d'accès (m)	0,9	Contrôle d'accès	Serrure sur organigramme (clé)
PERFORMANCES ARCHITECTURALES / FINITIONS			
Classement UPEC	U3 P3 E1 C0	Nature de sol	sol souple ou équivalent
Parois verticales	Peinture lavable		
Nature du plafond	Ordinaire		
Spécificités			
PERFORMANCES TECHNIQUES / CONFORT ET AMBIANCE			
AMBIANCE LUMINEUSE			
Eclairage naturel	Non	Occultation	S.O
Niveau d'éclairement (lux)	300 lux	Spécificités	Détecteur de présence
AMBIANCE ACOUSTIQUE			
Traitement acoustique	Cf. Tome 2		
AMBIANCE THERMIQUE			
T°C hiver	16°C	T°C été	NC
Traitement d'air	1 vol/h	Spécificités	
ALIMENTATIONS - FLUIDES			
Eau chaude, eau froide	Non	Courant fort	1 prise pour entretien 2 PC pour chargement matériel
Evacuations	Non	Courant faible (Wifi généralisé)	
Autres fluides			
EQUIPEMENTS			
EQUIPEMENT IMMOBILIER (du au titre du marché)			
Sans objet			
EQUIPEMENT MOBILIER (hors marché, pour information)			
Rayonnages classiques fixes			
PERFORMANCES DIVERSES ET OBSERVATIONS			

Déploiement Learning Center dans bâtiment Ecole - IMT Mines ALBI

NOM DU LOCAL	Espace actualité, presse, revues, BD, romans : rayonnages		
CODE LOCAL	CD.7	UNITE FONCTIONNELLE	Pôle Ressources
		CATEGORIE	Centre de documentation

CARACTERISTIQUES FONCTIONNELLES

Fonction	Espace à vocation conviviale, il s'agira d'un espace calme et de détente intégrant le rayonnage en accès libre presse		
Nécessité de localisation	situé dans l'espace documentaire ouvert		

DIMENSIONS ET CONFIGURATION

Surface utile unitaire (m²)	15	Nombre d'occupants	Variable
Hauteur libre (m)	Selon projet architectural Mini 3 m	Charge d'exploitation (kg/m²)	600
Gabarit d'accès (m)		Contrôle d'accès	Libre accès

PERFORMANCES ARCHITECTURALES / FINITIONS

Classement UPEC	U3 P3 E1 C0	Nature de sol	Matériau non glissant, robuste et facile d'entretien exigé
Parois verticales	Selon parti architectural, résistant aux chocs		
Nature du plafond	Décoratif, affaiblissement acoustique renforcé		
Spécificités			

PERFORMANCES TECHNIQUES / CONFORT ET AMBIANCE

AMBIANCE LUMINEUSE

Eclairage naturel	Oui	Occultation	S.O
Niveau d'éclairement (lux)	300 lux	Spécificités	Programmable, et modulable

AMBIANCE ACOUSTIQUE

Traitement acoustique	Cf. Tome 2		
-----------------------	------------	--	--

AMBIANCE THERMIQUE

T°C hiver	19°C occupation, 16°C inoccupation < 48h	T°C été	NC / Confort d'été (Cf. exigence environnementale Tome 2)
Traitement d'air	3 vol/h en période d'utilisation 0,5 vol/h hors période d'utilisation	Spécificités	Veiller à traitement de l'air silencieux

ALIMENTATIONS - FLUIDES

Eau chaude, eau froide	Non	Courant fort	entretien et usuel / 10ml périphérie 1 PC à chaque extrémité de linéaire + 1 prise USB (recharge smartphone)
Evacuations	Non	Courant faible (Wifi généralisé)	Couverture WIFI
Autres fluides			

EQUIPEMENTS

EQUIPEMENT IMMOBILIER (dû au titre du marché)

Sans objet

EQUIPEMENT MOBILIER (hors marché, pour information)

Étagères conservées pour romans et BD et une partie des revues En option dans le marché : casiers de revues à roulettes pour une vingtaines de revues

PERFORMANCES DIVERSES ET OBSERVATIONS

--

Déploiement Learning Center dans bâtiment Ecole - IMT Mines ALBI

NOM DU LOCAL	Espace actualité, presse, revues, BD, romans : consultation		
CODE LOCAL	CD.8	UNITE FONCTIONNELLE	Pôle Ressources
		CATEGORIE	Centre de documentation

CARACTERISTIQUES FONCTIONNELLES

Fonction	Espace à vocation conviviale situé dans l'espace documentaire ouvert, il s'agira d'un espace calme et de détente intégrant des places assises confortables et variées : canapés, poufs etc - dont une partie déplaçable au besoin. Espace destiné aux activités de faible intensité et de pause		
Nécessité de localisation	R+0 Cet espace peut être visible depuis « la Rue » et en continuité de la cafétéria afin d'offrir une continuité attractive à la pause détente		

DIMENSIONS ET CONFIGURATION

Surface utile unitaire (m²)	42 m²	Nombre d'occupants	12 places assises
Hauteur libre (m)	Selon projet architectural Mini 3 m	Charge d'exploitation (kg/m²)	600
Gabarit d'accès (m)		Contrôle d'accès	Libre accès

PERFORMANCES ARCHITECTURALES / FINITIONS

Classement UPEC	U3 P3 E1 C0	Nature de sol	Matériau non glissant, robuste et facile d'entretien exigé
Parois verticales	Selon parti architectural, décoratif, anti-graffiti, résistant aux chocs		
Nature du plafond	Décoratif, affaiblissement acoustique renforcé		
Spécificités			

PERFORMANCES TECHNIQUES / CONFORT ET AMBIANCE

AMBIANCE LUMINEUSE

Eclairage naturel	Oui	Occultation	S.O
Niveau d'éclairement (lux)	300 lux ambiance. 500 lux sur poste de travail	Spécificités	Programmable, et modulable

AMBIANCE ACOUSTIQUE

Traitement acoustique	Cf. Tome 2		
-----------------------	------------	--	--

AMBIANCE THERMIQUE

T°C hiver	19°C occupation, 16°C inoccupation < 48h	T°C été	NC / Confort d'été (Cf. exigence environnementale Tome 2)
Traitement d'air	3 vol/h en période d'utilisation 0,5 vol/h hors période d'utilisation	Spécificités	Veiller à traitement de l'air silencieux

ALIMENTATIONS - FLUIDES

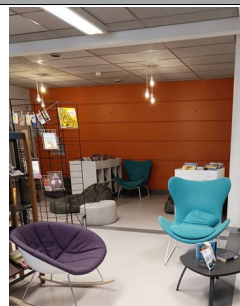
Eau chaude, eau froide	Non	Courant fort	5 PC en périphérie
Evacuations	Non	Courant faible (Wifi généralisé)	Couverture Wi-Fi
Autres fluides			

EQUIPEMENTS

EQUIPEMENT IMMOBILIER (dû au titre du marché)

EQUIPEMENT MOBILIER (hors marché, pour information)

Mobilier confortable et assises variées (canapés, poufs etc - dont une partie déplaçable) à priori conservé
voire mobilier en option selon la cohérence de l'ensemble



PERFORMANCES DIVERSES ET OBSERVATIONS

Conforts acoustique, visuel et thermique maximaux, éclairage soigné ;
Identification aisée d'une zone de faible intensité

Déploiement Learning Center dans bâtiment Ecole - IMT Mines ALBI

NOM DU LOCAL	Rayonnage en libre-accès		
CODE LOCAL	CD.9	UNITE FONCTIONNELLE	Pôle Ressources
		CATEGORIE	Centre de documentation

CARACTERISTIQUES FONCTIONNELLES

Fonction	Espaces de regroupement des collections, en libre-accès 376 ml dont valorisation		
Nécessité de localisation	En R+0 dans zone de moyenne intensité Accès immédiats depuis les espaces publics de travail. Facilement accessible depuis les bureaux 2 postes		

DIMENSIONS ET CONFIGURATION

Surface utile unitaire (m²)	150 m²	Nombre d'occupants	Variable
Hauteur libre (m)	Selon projet architectural Mini 3 m	Charge d'exploitation (kg/m²)	600
Gabarit d'accès (m)		Contrôle d'accès	Libre accès

PERFORMANCES ARCHITECTURALES / FINITIONS

Classement UPEC	U3 P3 E1 C0	Nature de sol	Matériau non glissant, robuste et facile d'entretien exigé
Parois verticales	Selon parti architectural, résistant aux chocs		
Nature du plafond	Décoratif, affaiblissement acoustique renforcé		
Spécificités			

PERFORMANCES TECHNIQUES / CONFORT ET AMBIANCE

AMBIANCE LUMINEUSE

Eclairage naturel	Oui	Occultation	S.O
Niveau d'éclairement (lux)	300 lux	Spécificités	Programmable, et modulable

AMBIANCE ACOUSTIQUE

Traitement acoustique	Cf. Tome 2		
-----------------------	------------	--	--

AMBIANCE THERMIQUE

T°C hiver	19°C occupation, 16°C inoccupation < 48h	T°C été	NC / Confort d'été (Cf. exigence environnementale Tome 2)
Traitement d'air	3 vol/h en période d'utilisation 0,5 vol/h hors période d'utilisation	Spécificités	Veiller à traitement de l'air silencieux

ALIMENTATIONS - FLUIDES

Eau chaude, eau froide	Non	Courant fort	entretien et usuel / 10ml périphérie
Evacuations	Non	Courant faible (Wifi généralisé)	Couverture WIFI
Autres fluides			

EQUIPEMENTS

EQUIPEMENT IMMOBILIER (dû au titre du marché)

Sans objet

EQUIPEMENT MOBILIER (hors marché, pour information)

376 ml dont valorisation
A noter que les étagères de 5 tablettes sont conservées dans le cadre du projet : celle-ci ne sont pas aisément déplaçables
En option dans le marché : mobilier complémentaire pour mise en valeur sur support varié

PERFORMANCES DIVERSES ET OBSERVATIONS

Un aménagement en alcôves est préconisé. Dans la limite des contraintes techniques, l'organisation de l'ensemble de l'espace documentaire doit être souple et modulaire afin de permettre des reconversions ultérieures en fonction de l'évolution des besoins des utilisateurs.

Déploiement Learning Center dans bâtiment Ecole - IMT Mines ALBI

NOM DU LOCAL	Espaces de travail individuel répartis		
CODE LOCAL	CD.10	UNITE FONCTIONNELLE	Pôle Ressources
		CATEGORIE	Centre de documentation
CARACTERISTIQUES FONCTIONNELLES			
Fonction	Espaces de travail individuel sans matériel mis à disposition Places assises organisées par tables de 1 à 6 personnes au niveau d' alcôves et réparties dans la salle Espace destiné aux activités de moyenne intensité		
Nécessité de localisation	R+0 au niveau des alcôves et réparties dans la salle En R+1 des places individuelles en table filante peuvent être prévues au niveau de la rambarde de la mezzanine Eviter les zones de flux ou de services (espace reprographie, accueil) qui sont un peu plus bruyantes, ainsi qu'en linéaire le long de « la Rue ».		
DIMENSIONS ET CONFIGURATION			
Surface utile unitaire (m²)	126 m²	Nombre d'occupants	36 places assises
Hauteur libre (m)	Selon projet architectural Mini 3 m	Charge d'exploitation (kg/m²)	600
Gabarit d'accès (m)		Contrôle d'accès	Libre accès
PERFORMANCES ARCHITECTURALES / FINITIONS			
Classement UPEC	U3 P3 E1 C0	Nature de sol	Matériau non glissant, robuste et facile d'entretien exigé
Parois verticales	Selon parti architectural, décoratif, anti-graffiti, résistant aux chocs		
Nature du plafond	Décoratif, affaiblissement acoustique renforcé		
Spécificités			
PERFORMANCES TECHNIQUES / CONFORT ET AMBIANCE			
AMBIANCE LUMINEUSE			
Eclairage naturel	Oui	Occultation	S.O
Niveau d'éclairement (lux)	300 lux ambiance. 500 lux sur poste de travail	Spécificités	Programmable, et modulable
AMBIANCE ACOUSTIQUE			
Traitement acoustique	Cf. Tome 2		
AMBIANCE THERMIQUE			
T°C hiver	19°C occupation, 16°C inoccupation < 48h	T°C été	NC / Confort d'été (Cf. exigence environnementale Tome 2)
Traitement d'air	25 m3/h/pers	Spécificités	Veiller à traitement de l'air silencieux
ALIMENTATIONS - FLUIDES			
Eau chaude, eau froide	Non	Courant fort	1 PC / place 1 PC pour un écran d'affichage dynamique
Evacuations	Non	Courant faible (Wifi généralisé)	Couverture Wi-Fi
Autres fluides			
EQUIPEMENTS			
EQUIPEMENT IMMOBILIER (du au titre du marché)			
Sans objet			
EQUIPEMENT MOBILIER (hors marché, pour information)			
Ecran d'affichage dynamique, totem d'orientation. En option dans le marché : Assises ergonomiques (sans roulettes), tables de travail de 1 à 6 personnes			
PERFORMANCES DIVERSES ET OBSERVATIONS			
Conforts acoustique, visuel et thermique maximaux, éclairage soigné ; ambiances différenciées			

Déploiement Learning Center dans bâtiment Ecole - IMT Mines ALBI

NOM DU LOCAL	Places informatiques en binôme		
CODE LOCAL	CD.11	UNITE FONCTIONNELLE	Pôle Ressources
		CATEGORIE	Centre de documentation

CARACTERISTIQUES FONCTIONNELLES

Fonction	8 places pour le travail en binôme sur ordinateur : 4 postes informatiques Espace destiné aux activités de moyenne intensité		
Nécessité de localisation	Réparties dans l'espace documentaire ouvert		

DIMENSIONS ET CONFIGURATION

Surface utile unitaire (m²)	4*3,5 m² = 14 m²	Nombre d'occupants	Par poste informatique = 1 à 2 pers.
Hauteur libre (m)	Selon projet architectural Mini 3 m	Charge d'exploitation (kg/m²)	600
Gabarit d'accès (m)	Ouvert sur circulation	Contrôle d'accès	Libre accès

PERFORMANCES ARCHITECTURALES / FINITIONS

Classement UPEC	U3 P3 E1 C0	Nature de sol	Matériau non glissant, robuste et facile d'entretien exigé
Parois verticales	Selon parti architectural, résistant aux chocs		
Nature du plafond	Décoratif, affaiblissement acoustique renforcé		
Spécificités			

PERFORMANCES TECHNIQUES / CONFORT ET AMBIANCE

AMBIANCE LUMINEUSE

Eclairage naturel	Second jour possible	Occultation	S.O
Niveau d'éclairement (lux)	300 lux ambiance. 500 lux sur poste de travail	Spécificités	Programmable, et modulable

AMBIANCE ACOUSTIQUE

Traitement acoustique	Cf. Tome 2		
-----------------------	------------	--	--

AMBIANCE THERMIQUE

T°C hiver	19°C occupation, 16°C inoccupation < 48h	T°C été	NC / Confort d'été (Cf. exigence environnementale Tome 2)
Traitement d'air	25 m3/h/pers	Spécificités	Veiller à traitement de l'air silencieux

ALIMENTATIONS - FLUIDES

Eau chaude, eau froide	Non	Courant fort	1 PTI-1 par poste
Evacuations	Non	Courant faible (Wifi généralisé)	1 PTI-1 par poste Couverture WIFI
Autres fluides			

EQUIPEMENTS

EQUIPEMENT IMMOBILIER (dû au titre du marché)

Sans objet

EQUIPEMENT MOBILIER (hors marché, pour information)

<p>Les postes informatiques sont organisés sur position assise.</p> <p>Mobilier en option dans le marché : tables</p> <p>Mobilier conservé : assises mobiles</p>
--

PERFORMANCES DIVERSES ET OBSERVATIONS

Leur alimentation électrique ne devra pas gêner les déplacements.

Déploiement Learning Center dans bâtiment Ecole - IMT Mines ALBI

NOM DU LOCAL	Places informatiques individuelles		
CODE LOCAL	CD.12	UNITE FONCTIONNELLE	Pôle Ressources
		CATEGORIE	Centre de documentation

CARACTERISTIQUES FONCTIONNELLES

Fonction	2 places individuelles pour le travail sur ordinateur : 2 postes informatiques Espace destiné aux activités de moyenne intensité		
Nécessité de localisation	Réparties dans l'espace documentaire ouvert		

DIMENSIONS ET CONFIGURATION

Surface utile unitaire (m²)	2*3 m² = 6 m²	Nombre d'occupants	par poste informatique = 1 pers.
Hauteur libre (m)	Selon projet architectural Mini 3 m	Charge d'exploitation (kg/m²)	600
Gabarit d'accès (m)	Ouvert sur circulation	Contrôle d'accès	Libre accès

PERFORMANCES ARCHITECTURALES / FINITIONS

Classement UPEC	U3 P3 E1 C0	Nature de sol	Matériau non glissant, robuste et facile d'entretien exigé
Parois verticales	Selon parti architectural, résistant aux chocs		
Nature du plafond	Décoratif, affaiblissement acoustique renforcé		
Spécificités			

PERFORMANCES TECHNIQUES / CONFORT ET AMBIANCE

AMBIANCE LUMINEUSE

Eclairage naturel	Second jour possible	Occultation	S.O
Niveau d'éclairement (lux)	300 lux ambiance. 500 lux sur poste de travail	Spécificités	Programmable, et modulable

AMBIANCE ACOUSTIQUE

Traitement acoustique	Cf. Tome 2		
-----------------------	------------	--	--

AMBIANCE THERMIQUE

T°C hiver	19°C occupation, 16°C inoccupation < 48h	T°C été	NC / Confort d'été (Cf. exigence environnementale Tome 2)
Traitement d'air	25 m3/h/pers	Spécificités	Veiller à traitement de l'air silencieux

ALIMENTATIONS - FLUIDES

Eau chaude, eau froide	Non	Courant fort	1 PTI-1 par poste
Evacuations	Non	Courant faible (Wifi généralisé)	1 PTI-1 par poste Couverture WIFI
Autres fluides			

EQUIPEMENTS

EQUIPEMENT IMMOBILIER (dû au titre du marché)

Sans objet

EQUIPEMENT MOBILIER (hors marché, pour information)

<p>Les postes informatiques sont organisés sur position assise.</p> <p>Mobilier en option dans le marché : tables</p> <p>Mobilier conservé : assises mobiles</p>
--

PERFORMANCES DIVERSES ET OBSERVATIONS

<p>Leur alimentation électrique ne devra pas gêner les déplacements.</p>
--

Déploiement Learning Center dans bâtiment Ecole - IMT Mines ALBI

NOM DU LOCAL	Carrels « bulles » 4 places		
CODE LOCAL	CD.13	UNITE FONCTIONNELLE	Pôle Ressources
		CATEGORIE	Centre de documentation

CARACTERISTIQUES FONCTIONNELLES

Fonction	4 bulles avec parois acoustiques existantes sont conservées, pouvant accueillir confortablement 4 personnes : elles offrent une alternative plus confidentielle et originale aux activités de moyenne intensité .
Nécessité de localisation	Intégrant les contraintes techniques d'acheminement des câbles, les bulles pourront être réparties dans l'espace documentaire ouvert en privilégiant le R+0.

DIMENSIONS ET CONFIGURATION

Surface utile unitaire (m²)	4*6 m² = 24 m²	Nombre d'occupants	par bulle = 4 pers
Hauteur libre (m)	Selon projet architectural Mini 3 m	Charge d'exploitation (kg/m²)	600
Gabarit d'accès (m)		Contrôle d'accès	Libre accès

PERFORMANCES ARCHITECTURALES / FINITIONS

Classement UPEC	U3 P3 E1 C0	Nature de sol	Matériau non glissant, robuste et facile d'entretien exigé
Parois verticales	Selon parti architectural, résistant aux chocs		
Nature du plafond	Décoratif, affaiblissement acoustique renforcé		
Spécificités			

PERFORMANCES TECHNIQUES / CONFORT ET AMBIANCE

AMBIANCE LUMINEUSE

Eclairage naturel	second jour possible	Occultation	S.O
Niveau d'éclairement (lux)	300 lux	Spécificités	Programmable, et modulable

AMBIANCE ACOUSTIQUE

Traitement acoustique	Cf. Tome 2		
-----------------------	------------	--	--

AMBIANCE THERMIQUE

T°C hiver	19°C occupation, 16°C inoccupation < 48h	T°C été	NC / Confort d'été (Cf. exigence environnementale Tome 2)
Traitement d'air	3 vol/h en période d'utilisation 0,5 vol/h hors période d'utilisation	Spécificités	Veiller à traitement de l'air silencieux

ALIMENTATIONS - FLUIDES

Eau chaude, eau froide	Non	Courant fort	1 PC / place de travail
Evacuations	Non	Courant faible (Wifi généralisé)	Couverture WI-FI
Autres fluides			

EQUIPEMENTS

EQUIPEMENT IMMOBILIER (du au titre du marché)

Eclairage par suspension au dessus de chaque bulle

EQUIPEMENT MOBILIER (hors marché, pour information)

cf. mobilier existant conservé



PERFORMANCES DIVERSES ET OBSERVATIONS

Déploiement Learning Center dans bâtiment Ecole - IMT Mines ALBI

NOM DU LOCAL	Salle de travail 4 à 5 places		
CODE LOCAL	CD.14	UNITE FONCTIONNELLE	Pôle Ressources
		CATEGORIE	Centre de documentation

CARACTERISTIQUES FONCTIONNELLES

Fonction	Salle de travail 4 à 5 places assises pour travail en petit groupe Espace destiné aux activités de moyenne intensité		
Nécessité de localisation			

DIMENSIONS ET CONFIGURATION

Surface utile unitaire (m²)	12 m²	Nombre d'occupants	5 places assises
Hauteur libre (m)	2,50 m	Charge d'exploitation (kg/m²)	600
Gabarit d'accès (m)	0,9	Contrôle d'accès	en libre-accès

PERFORMANCES ARCHITECTURALES / FINITIONS

Classement UPEC	U3 P2 E1 C0	Nature de sol	Sol souple facile d'entretien
Parois verticales	Peinture lessivable sur parois pleines avec revêtements écritoire Panneaux ou meneaux vitrés avec vitrophanies., pour visibilité depuis les parties communes		
Nature du plafond	Décoratif, affaiblissement acoustique renforcé		
Spécificités			

PERFORMANCES TECHNIQUES / CONFORT ET AMBIANCE

AMBIANCE LUMINEUSE

Eclairage naturel	Second jour possible	Occultation	Oui si premier jour
Niveau d'éclairement (lux)	300 lux ambiance. 500 lux modulable sur poste de travail	Spécificités	Bouton interrupteur + gradable en fonction de l'éclairement naturel

AMBIANCE ACOUSTIQUE

Traitement acoustique	Cf. Tome 2		
-----------------------	------------	--	--

AMBIANCE THERMIQUE

T°C hiver	19°C occupation, 16°C inoccupation < 48h	T°C été	NC / Confort d'été (Cf. exigence environnementale Tome 2)
Traitement d'air	30 m3/h/pers	Spécificités	Veiller à traitement de l'air silencieux

ALIMENTATIONS - FLUIDES

Eau chaude, eau froide	Non	Courant fort	1 PC / pers. 2 PC pour écran par salle 1 PC ménage
Evacuations	Non	Courant faible (Wifi généralisé)	1 RJ 45 avec câble pour branchement sur table + 1 RJ45 pour écran + 1 HDMI par salle + Couverture Wi-Fi
Autres fluides			

EQUIPEMENTS

EQUIPEMENT IMMOBILIER (dû au titre du marché)

surface d'écriture et d'accroche de document,

EQUIPEMENT MOBILIER (hors marché, pour information)

Mobilier conservé : table avec trappe centrale et chaises mobiles, écran avec webcam, tableau blanc

PERFORMANCES DIVERSES ET OBSERVATIONS

Déploiement Learning Center dans bâtiment Ecole - IMT Mines ALBI

NOM DU LOCAL	Salles de travail 6 places		
CODE LOCAL	CD.15	UNITE FONCTIONNELLE	Pôle Ressources
		CATEGORIE	Centre de documentation

CARACTERISTIQUES FONCTIONNELLES

Fonction	Salles de travail 6 places assises pour travail en petit groupe Espace destiné aux activités de moyenne intensité		
Nécessité de localisation			

DIMENSIONS ET CONFIGURATION

Surface utile unitaire (m²)	4*16 m² soit 64 m²	Nombre d'occupants	Par salle = 6 places assises
Hauteur libre (m)	2,50 m	Charge d'exploitation (kg/m²)	600
Gabarit d'accès (m)	0,9	Contrôle d'accès	en libre-accès

PERFORMANCES ARCHITECTURALES / FINITIONS

Classement UPEC	U3 P2 E1 C0	Nature de sol	Sol souple facile d'entretien
Parois verticales	Peinture lessivable sur parois pleines avec revêtements écritoire Panneaux ou meneaux vitrés avec vitrophanies., pour visibilité depuis les parties communes		
Nature du plafond	Décoratif, affaiblissement acoustique renforcé		
Spécificités			

PERFORMANCES TECHNIQUES / CONFORT ET AMBIANCE

AMBIANCE LUMINEUSE

Eclairage naturel	Second jour possible	Occultation	Oui si premier jour
Niveau d'éclairement (lux)	300 lux ambiance. 500 lux modulable sur poste de travail	Spécificités	Bouton interrupteur + gradable en fonction de l'éclairement naturel

AMBIANCE ACOUSTIQUE

Traitement acoustique	Cf. Tome 2		
-----------------------	------------	--	--

AMBIANCE THERMIQUE

T°C hiver	19°C occupation, 16°C inoccupation < 48h	T°C été	NC / Confort d'été (Cf. exigence environnementale Tome 2)
Traitement d'air	30 m3/h/pers	Spécificités	Veiller à traitement de l'air silencieux

ALIMENTATIONS - FLUIDES

Eau chaude, eau froide	Non	Courant fort	1 PC / pers. 2 PC pour écran par salle 1 PC ménage
Evacuations	Non	Courant faible (Wifi généralisé)	1 RJ 45 avec câble pour branchement sur table + 1 RJ45 pour écran + 1 HDMI par salle + Couverture Wi-Fi
Autres fluides			

EQUIPEMENTS

EQUIPEMENT IMMOBILIER (dû au titre du marché)

surface d'écriture et d'accroche de document,

EQUIPEMENT MOBILIER (hors marché, pour information)

Mobilier conservé : chaises mobiles pour 2 salles, écran avec webcam, tableau blanc
Mobilier en option dans le marché : tables pour les 4 salles + chaises pour 2 salles
Les chaises en option seront celles du modèle existant : unité des salles de travail

PERFORMANCES DIVERSES ET OBSERVATIONS

Déploiement Learning Center dans bâtiment Ecole - IMT Mines ALBI

NOM DU LOCAL	Salle de travail 8 places		
CODE LOCAL	CD.16	UNITE FONCTIONNELLE	Pôle Ressources
		CATEGORIE	Centre de documentation

CARACTERISTIQUES FONCTIONNELLES

Fonction	Salle de travail 8 places pour travail en petit groupe Espace destiné aux activités de moyenne intensité		
Nécessité de localisation			

DIMENSIONS ET CONFIGURATION

Surface utile unitaire (m²)	20 m²	Nombre d'occupants	8 places assises
Hauteur libre (m)	2,50 m	Charge d'exploitation (kg/m²)	600
Gabarit d'accès (m)	0,9	Contrôle d'accès	en libre-accès

PERFORMANCES ARCHITECTURALES / FINITIONS

Classement UPEC	U3 P2 E1 C0	Nature de sol	Sol souple facile d'entretien
Parois verticales	Peinture lessivable sur parois pleines avec revêtements écritoire Panneaux ou meneaux vitrés avec vitrophanies., pour visibilité depuis les parties communes		
Nature du plafond	Décoratif, affaiblissement acoustique renforcé		
Spécificités			

PERFORMANCES TECHNIQUES / CONFORT ET AMBIANCE

AMBIANCE LUMINEUSE

Eclairage naturel	Second jour possible	Occultation	Oui si premier jour
Niveau d'éclairement (lux)	300 lux ambiance. 500 lux modulable sur poste de travail	Spécificités	Bouton interrupteur + gradable en fonction de l'éclairement naturel

AMBIANCE ACOUSTIQUE

Traitement acoustique	Cf. Tome 2		
-----------------------	------------	--	--

AMBIANCE THERMIQUE

T°C hiver	19°C occupation, 16°C inoccupation < 48h	T°C été	NC / Confort d'été (Cf. exigence environnementale Tome 2)
Traitement d'air	30 m3/h/pers	Spécificités	Veiller à traitement de l'air silencieux

ALIMENTATIONS - FLUIDES

Eau chaude, eau froide	Non	Courant fort	1 PC / pers. 2 PC pour écran par salle 1 PC ménage
Evacuations	Non	Courant faible (Wifi généralisé)	1 RJ 45 avec câble pour branchement sur table + 1 RJ45 pour écran + 1 HDMI par salle + Couverture Wi-Fi
Autres fluides			

EQUIPEMENTS

EQUIPEMENT IMMOBILIER (dû au titre du marché)

surface d'écriture et d'accroche de document,

EQUIPEMENT MOBILIER (hors marché, pour information)

Mobilier conservé : table avec trappe centrale et chaises mobiles, écran avec webcam, tableau blanc

PERFORMANCES DIVERSES ET OBSERVATIONS

--

Déploiement Learning Center dans bâtiment Ecole - IMT Mines ALBI

NOM DU LOCAL	Carrel 1 à 2 places		
CODE LOCAL	CD.17	UNITE FONCTIONNELLE	Pôle Ressources
		CATEGORIE	Centre de documentation

CARACTERISTIQUES FONCTIONNELLES

Fonction	2 carrels de 2 places et 3 carrels individuels existants sont conservés : ces carrels sont composés de parois acoustiques semi-ouvertes. Ils permettent des activités de haute intensité
Nécessité de localisation	Intégrant les contraintes techniques d'acheminement des câbles, ils seront positionnés de façon privilégiée en R+1, éloignés ainsi des zones de bruit.

DIMENSIONS ET CONFIGURATION

Surface utile unitaire (m²)	5*4 m² = 20 m²	Nombre d'occupants	Par Carrel : 1 à 2 pers
Hauteur libre (m)	Selon projet architectural Mini 3 m	Charge d'exploitation (kg/m²)	600
Gabarit d'accès (m)		Contrôle d'accès	Libre accès

PERFORMANCES ARCHITECTURALES / FINITIONS

Classement UPEC	U3 P3 E1 C0	Nature de sol	Matériau non glissant, robuste et facile d'entretien exigé
Parois verticales	Selon parti architectural, résistant aux chocs		
Nature du plafond	Décoratif, affaiblissement acoustique renforcé		
Spécificités			

PERFORMANCES TECHNIQUES / CONFORT ET AMBIANCE

AMBIANCE LUMINEUSE

Eclairage naturel	second jour possible	Occultation	S.O
Niveau d'éclairement (lux)	300 lux	Spécificités	Programmable, et modulable

AMBIANCE ACOUSTIQUE

Traitement acoustique	Cf. Tome 2		
-----------------------	------------	--	--

AMBIANCE THERMIQUE

T°C hiver	19°C occupation, 16°C inoccupation < 48h	T°C été	NC / Confort d'été (Cf. exigence environnementale Tome 2)
Traitement d'air	3 vol/h en période d'utilisation 0,5 vol/h hors période d'utilisation	Spécificités	Veiller à traitement de l'air silencieux

ALIMENTATIONS - FLUIDES

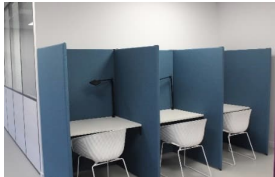
Eau chaude, eau froide	Non	Courant fort	1 PC / place de travail + 1 point lumineux
Evacuations	Non	Courant faible (Wifi généralisé)	Couverture Wi-Fi
Autres fluides			

EQUIPEMENTS

EQUIPEMENT IMMOBILIER (du au titre du marché)

Sans objet

EQUIPEMENT MOBILIER (hors marché, pour information)

cf. mobilier existant conservé			
--------------------------------	---	--	--

PERFORMANCES DIVERSES ET OBSERVATIONS

--	--	--	--

Déploiement Learning Center dans bâtiment Ecole - IMT Mines ALBI

NOM DU LOCAL	Places individuelles "silence" avec un corner zen		
CODE LOCAL	CD.18	UNITE FONCTIONNELLE	Pôle Ressources
		CATEGORIE	Centre de documentation

CARACTERISTIQUES FONCTIONNELLES

Fonction	C'est un espace de silence bien insonorisé par rapport aux bruits extérieurs, composé de : - 12 places individuelles "silence", capacité pouvant être augmentée en phase révision examen pour accueillir 6 personnes supplémentaires - 8 places de repos et de sieste Espace destiné aux activités de haute intensité		
Nécessité de localisation	R+1		

DIMENSIONS ET CONFIGURATION

Surface utile unitaire (m²)	70	Nombre d'occupants	20
Hauteur libre (m)	Selon projet architectural Mini 3 m	Charge d'exploitation (kg/m²)	250
Gabarit d'accès (m)		Contrôle d'accès	Libre accès

PERFORMANCES ARCHITECTURALES / FINITIONS

Classement UPEC	U3 P3 E1 C0	Nature de sol	Moquette
Parois verticales	Selon parti architectural, résistant aux chocs		
Nature du plafond	Décoratif, affaiblissement acoustique renforcé		
Spécificités			

PERFORMANCES TECHNIQUES / CONFORT ET AMBIANCE

AMBIANCE LUMINEUSE

Eclairage naturel	Oui	Occultation	OUI
Niveau d'éclairement (lux)	300 lux graduable de 100 à 300 lux	Spécificités	Programmable, et modulable

AMBIANCE ACOUSTIQUE

Traitement acoustique	Traitement acoustique renforcé +++-		
-----------------------	-------------------------------------	--	--

AMBIANCE THERMIQUE

T°C hiver	19°C occupation, 16°C inoccupation < 48h	T°C été	NC / Confort d'été (Cf. exigence environnementale Tome 2)
Traitement d'air	25 m3/h/pers	Spécificités	Veiller à traitement de l'air silencieux

ALIMENTATIONS - FLUIDES

Eau chaude, eau froide	Non	Courant fort	entretien et usuel / 10ml périphérie 1 PC / place individuelle 5 prises en périphérie dans corner zen
Evacuations	Non	Courant faible (Wifi généralisé)	Couverture Wi-Fi
Autres fluides			

EQUIPEMENTS

EQUIPEMENT IMMOBILIER (du au titre du marché)

Prévoir éclairage type "suspension" au dessus de la zone de travail individuel

EQUIPEMENT MOBILIER (hors marché, pour information)

En option dans le marché :

Places individuelles silence =
-12 assises ergonomiques + 6 d'appoint pour le format "révision"
-tables de travail profondes (70cm) avec possibilité de transformer l'espace en format "révision"

Le corner zen comprend : 6 poufs type fatboys (4 existants) + 2 fauteuils individuels très confortables

PERFORMANCES DIVERSES ET OBSERVATIONS

Ambiance calme, sérieuse, sobre pour le travail avec concentration et le repos
Soin à apporter à l'éclairage pour respecter les 2 vocations : travail et repos

Déploiement Learning Center dans bâtiment Ecole - IMT Mines ALBI

NOM DU LOCAL	Bureau 1 poste		
CODE LOCAL	CD.19	UNITE FONCTIONNELLE	Pôle Ressources
		CATEGORIE	Centre de documentation

CARACTERISTIQUES FONCTIONNELLES

Fonction	Bureau responsable Centre de documentation		
Nécessité de localisation	Proximité Atelier technique / archivage et salle réunion gestionnaire documentation		

DIMENSIONS ET CONFIGURATION

Surface utile unitaire (m²)	16	Nombre d'occupants	1 place assise
Hauteur libre (m)	2,50 m	Charge d'exploitation (kg/m²)	250
Gabarit d'accès (m)	0,9	Contrôle d'accès	clé

PERFORMANCES ARCHITECTURALES / FINITIONS

Classement UPEC	U3 P3 E1 C0	Nature de sol	Sol souple facile d'entretien
Parois verticales	Peinture lessivable sur parois pleines. Panneaux ou meneaux vitrés, pour visibilité depuis les parties communes		
Nature du plafond	Décoratif, affaiblissement acoustique renforcé		
Spécificités			

PERFORMANCES TECHNIQUES / CONFORT ET AMBIANCE

AMBIANCE LUMINEUSE

Eclairage naturel	Oui	Occultation	S.O
Niveau d'éclairement (lux)	300 lux ambiance. 500 lux modulable sur poste de travail	Spécificités	Bouton interrupteur + gradable en fonction de l'éclairement naturel

AMBIANCE ACOUSTIQUE

Traitement acoustique	Cf. Tome 2		
-----------------------	------------	--	--

AMBIANCE THERMIQUE

T°C hiver	19°C occupation, 16°C inoccupation < 48h	T°C été	NC / Confort d'été (Cf. exigence environnementale Tome 2)
Traitement d'air	25 m3/h/pers	Spécificités	Veiller à traitement de l'air silencieux

ALIMENTATIONS - FLUIDES

Eau chaude, eau froide	Non	Courant fort	1 x PC ménage 1 x PTI-1 1 x PC
Evacuations	Non	Courant faible (Wifi généralisé)	1 x PTI-1 Couverture WIFI
Autres fluides			

EQUIPEMENTS

EQUIPEMENT IMMOBILIER (dû au titre du marché)

--	--	--	--

EQUIPEMENT MOBILIER (hors marché, pour information)

Bureau individuel profond, Rangement individuel, chaise de bureau confortable, un téléphone fixe, Table de réunion 4 places, porte manteau ou patères			
---	--	--	--

PERFORMANCES DIVERSES ET OBSERVATIONS

--	--	--	--

Déploiement Learning Center dans bâtiment Ecole - IMT Mines ALBI

NOM DU LOCAL	Bureau 2 postes		
CODE LOCAL	CD.20	UNITE FONCTIONNELLE	Pôle Ressources
		CATEGORIE	Centre de documentation

CARACTERISTIQUES FONCTIONNELLES			
Fonction	Bureau du personnel du SCD		
Nécessité de localisation	Les deux bureaux doubles devront impérativement être positionné à proximité des collections.		

DIMENSIONS ET CONFIGURATION			
Surface utile unitaire (m²)	2*20 m²	Nombre d'occupants	2 places assises / bureau
Hauteur libre (m)	2,50 m	Charge d'exploitation (kg/m²)	250
Gabarit d'accès (m)	0,9	Contrôle d'accès	clé

PERFORMANCES ARCHITECTURALES / FINITIONS			
Classement UPEC	U3 P3 E1 C0	Nature de sol	Sol souple facile d'entretien
Parois verticales	Peinture lessivable sur parois pleines. Panneaux ou meneaux vitrés, pour visibilité depuis les parties communes		
Nature du plafond	Décoratif, affaiblissement acoustique renforcé		
Spécificités			

PERFORMANCES TECHNIQUES / CONFORT ET AMBIANCE			
AMBIANCE LUMINEUSE			
Eclairage naturel	Oui	Occultation	S.O
Niveau d'éclairement (lux)	300 lux ambiance. 500 lux modulable sur poste de travail	Spécificités	Bouton interrupteur + gradable en fonction de l'éclairement naturel
AMBIANCE ACOUSTIQUE			
Traitement acoustique	Cf. Tome 2		
AMBIANCE THERMIQUE			
T°C hiver	19°C occupation, 16°C inoccupation < 48h	T°C été	NC / Confort d'été (Cf. exigence environnementale Tome 2)
Traitement d'air	25 m3/h/pers	Spécificités	Veiller à traitement de l'air silencieux

ALIMENTATIONS - FLUIDES			
Eau chaude, eau froide	Non	Courant fort	1 x PC ménage 2 x PTI-1 2 x PC
Evacuations	Non	Courant faible (Wifi généralisé)	2 x PTI-1 Couverture WIFI
Autres fluides			

EQUIPEMENTS			
EQUIPEMENT IMMOBILIER (dû au titre du marché)			
EQUIPEMENT MOBILIER (hors marché, pour information)			
<p>Bureau individuel profond, Rangement (5 m linéaire), chaise de bureau confortable, un téléphone fixe, porte manteau ou patères 2 chariots à livre Mobilier conservé : 2 bureaux individuels, 1 chaise et charriots</p>			

PERFORMANCES DIVERSES ET OBSERVATIONS			

Déploiement Learning Center dans bâtiment Ecole - IMT Mines ALBI

NOM DU LOCAL	Atelier technique / archivage et salle réunion gestionnaire documentation		
CODE LOCAL	CD.21	UNITE FONCTIONNELLE	Pôle Ressources
		CATEGORIE	Centre de documentation

CARACTERISTIQUES FONCTIONNELLES			
Fonction	Ce local a trois fonctions : <input type="checkbox"/> L'équipement courant des ouvrages et la réparation des ouvrages abîmés <input type="checkbox"/> L'archivage des revues / périodiques (30 ml de rayonnage) <input type="checkbox"/> La tenue de réunions / formations : capacité 8 pers.		
Nécessité de localisation			

DIMENSIONS ET CONFIGURATION			
Surface utile unitaire (m²)	45	Nombre d'occupants	8 places assises
Hauteur libre (m)	2,50 m	Charge d'exploitation (kg/m²)	250
Gabarit d'accès (m)	0,9	Contrôle d'accès	Serrure sur organigramme

PERFORMANCES ARCHITECTURALES / FINITIONS			
Classement UPEC	U3 P3 E1 C0	Nature de sol	Sol permettant le passage facile et silencieux de chariots
Parois verticales	Peinture lessivable sur parois pleines. protection en partie basse sur les zones les plus sollicitées (pieds, roues des chariots) Panneaux ou meneaux vitrés, pour visibilité depuis les parties communes		
Nature du plafond	Décoratif, affaiblissement acoustique renforcé		
Spécificités			

PERFORMANCES TECHNIQUES / CONFORT ET AMBIANCE			
AMBIANCE LUMINEUSE			
Eclairage naturel	Second jour possible	Occultation	Oui si premier jour
Niveau d'éclairement (lux)	300 lux ambiance	Spécificités	Bouton interrupteur + gradable en fonction de l'éclairement naturel
AMBIANCE ACOUSTIQUE			
Traitement acoustique	Cf. Tome 2		
AMBIANCE THERMIQUE			
T°C hiver	19°C occupation, 16°C inoccupation < 48h	T°C été	NC / Confort d'été (Cf. exigence environnementale Tome 2)
Traitement d'air	3 vol/h	Spécificités	Veiller à traitement de l'air silencieux

ALIMENTATIONS - FLUIDES			
Eau chaude, eau froide	oui	Courant fort	8 PC 1 PC pour écran 1 prise ménage
Evacuations	oui	Courant faible (Wifi généralisé)	1 RJ 45 avec câble pour branchement sur table + 1 HDMI par salle + couverture Wi-Fi
Autres fluides			

EQUIPEMENTS			
EQUIPEMENT IMMOBILIER (du au titre du marché)			
EQUIPEMENT MOBILIER (hors marché, pour information)			
Mobilier conservé : Table centrale Des rayonnages de stockage des ouvrages à équiper et équipés, du matériel Rangements périphérique périodiques : 30 m linéaires Mobilier en option : 6 chaises			

PERFORMANCES DIVERSES ET OBSERVATIONS			

Déploiement Learning Center dans bâtiment Ecole - IMT Mines ALBI

NOM DU LOCAL	Salle de création audiovisuelle		
CODE LOCAL	MP.1	UNITE FONCTIONNELLE	Pôle Ressources
		CATEGORIE	Pôle maquettage / projet

CARACTERISTIQUES FONCTIONNELLES

Fonction	espace de tournage (espace principal) permettant de mettre en situation, de filmer ou de réaliser des interviews. Ce studio permet aux étudiants et aux enseignants de réaliser des vidéos en toute autonomie pour illustrer des cours, un exposé ou encore un CV original
Nécessité de localisation	Dans la zone H24 du pôle maquettage projet, et donc à proximité d'un accès extérieur

DIMENSIONS ET CONFIGURATION

Surface utile unitaire (m²)	40 m²	Nombre d'occupants	4
Hauteur libre (m)	2,50 m mini	Charge d'exploitation (kg/m²)	250
Gabarit d'accès (m)	0,9	Contrôle d'accès	contrôle d'accès par badge

PERFORMANCES ARCHITECTURALES / FINITIONS

Classement UPEC	U3 P3 E1 C0	Nature de sol	Sol souple ou équivalent type linoléum
Parois verticales	Pérenne, facilement nettoyable		
Nature du plafond	Faux-plafond - Dispositif acoustique performant		
Spécificités	Peinture		

PERFORMANCES TECHNIQUES / CONFORT ET AMBIANCE

AMBIANCE LUMINEUSE

Eclairage naturel	Pas nécessaire	Occultation	oui si premier jour
Niveau d'éclairement (lux)	400 lux à 0,8 m	Spécificités	Bouton interrupteur + gradable

AMBIANCE ACOUSTIQUE

Traitement acoustique	Isolation phonique des murs et du sol pour limiter la réverbération sonore Traitement renforcé Isolation aux bruits de fond 38 dBA 0,4≤Tr≤0,8s
-----------------------	--

AMBIANCE THERMIQUE

T°C hiver	19°C occupation, 16°C inoccupation < 48h	T°C été	NC / Confort d'été (Cf. exigence environnementale Tome 2)
Traitement d'air	30 m3/h/pers	Spécificités	Veiller à traitement de l'air silencieux

ALIMENTATIONS - FLUIDES

Eau chaude, eau froide	Non	Courant fort	1 prise / 10 ml 10 PC murales
Evacuations	Non	Courant faible (Wifi généralisé)	4 RJ 45 + RJ45 en attente dans le plafond pour borne Wi-Fi
Autres fluides	Passages de câbles entre la régie et la salle avec connecteurs muraux (6 câbles HDMI, 4 câbles RJ45 +4 câbles divers)		

EQUIPEMENTS

EQUIPEMENT IMMOBILIER (du au titre du marché)

4 structures ou perches pour suspension projecteurs (2 au extrémités et 2 centrées) avec 3 lignes électriques sur chaque avec interrupteurs déportés en salle
Support rouleau toile verte de 3,5m
Tringle à rideaux sur les murs longs

EQUIPEMENT MOBILIER (hors marché, pour information)

Rouleau toile verte de 3,5m
Rideaux sur les murs longs
Ordinateur
Micro-cravates
Mobiliers divers (canapé, table ronde et chaises, tables et chaises hautes)

PERFORMANCES DIVERSES ET OBSERVATIONS

Déploiement Learning Center dans bâtiment Ecole - IMT Mines ALBI

NOM DU LOCAL	Régie		
CODE LOCAL	MP.2	UNITE FONCTIONNELLE	Pôle Ressources
		CATEGORIE	Pôle maquettage / projet

CARACTERISTIQUES FONCTIONNELLES

Fonction	Poste de contrôle du studio audiovisuel La régie est isolée phoniquement de la zone de tournage et elle permet d'avoir un contrôle visuel sur la zone de tournage. Elle permet également de réaliser des opérations de montage vidéo.		
Nécessité de localisation	Attenant au studio audiovisuel		

DIMENSIONS ET CONFIGURATION

Surface utile unitaire (m²)	10	Nombre d'occupants	1
Hauteur libre (m)	2,50 m mini	Charge d'exploitation (kg/m²)	250
Gabarit d'accès (m)	0,9	Contrôle d'accès	clé

PERFORMANCES ARCHITECTURALES / FINITIONS

Classement UPEC	U3 P3 E1 C0	Nature de sol	Sol souple facile d'entretien
Parois verticales	Peinture lessivable sur parois pleines. Panneaux ou meneaux vitrés, pour visibilité sur salle de création audio-visuel		
Nature du plafond	Décoratif, affaiblissement acoustique renforcé		
Spécificités			

PERFORMANCES TECHNIQUES / CONFORT ET AMBIANCE

AMBIANCE LUMINEUSE

Eclairage naturel	Oui	Occultation	S.O
Niveau d'éclairement (lux)	300 lux ambiance. 500 lux modulable sur poste de travail	Spécificités	Bouton interrupteur + gradable

AMBIANCE ACOUSTIQUE

Traitement acoustique	isolée phoniquement de la zone de tournage Cf. Tome 2		
-----------------------	--	--	--

AMBIANCE THERMIQUE

T°C hiver	19°C occupation, 16°C inoccupation < 48h	T°C été	NC / Confort d'été (Cf. exigence environnementale Tome 2)
Traitement d'air	30 m3/h/pers	Spécificités	Veiller à traitement de l'air silencieux

ALIMENTATIONS - FLUIDES

Eau chaude, eau froide	Non	Courant fort	1 PC ménage 12 PC / Plan de travail
Evacuations	Non	Courant faible (Wifi généralisé)	4 RJ 45 / Plan de travail Couverture Wi-Fi
Autres fluides	Passages de câbles entre la régie et la salle avec connecteurs muraux (6 câbles HDMI, 4 câbles RJ45 +4 câbles divers)		

EQUIPEMENTS

EQUIPEMENT IMMOBILIER (dû au titre du marché)

--

EQUIPEMENT MOBILIER (hors marché, pour information)

Plan de travail avec poste informatique

PERFORMANCES DIVERSES ET OBSERVATIONS

--

Déploiement Learning Center dans bâtiment Ecole - IMT Mines ALBI

NOM DU LOCAL	Box 4 à 5 places assises		
CODE LOCAL	MP.3	UNITE FONCTIONNELLE	Pôle Ressources
		CATEGORIE	Pôle maquettage projet

CARACTERISTIQUES FONCTIONNELLES

Fonction	Box pour le travail collaboratif en groupe de 4 à 5 pers		
Nécessité de localisation	A maxima dans la zone H24 du pôle maquettage projet, et donc à proximité d'un accès extérieur Une partie des box peut être regroupé en R+1 à proximité des salles d'enseignement		

DIMENSIONS ET CONFIGURATION

Surface utile unitaire (m²)	6*12 m²	Nombre d'occupants	5 places assises
Hauteur libre (m)	2,50 m	Charge d'exploitation (kg/m²)	250
Gabarit d'accès (m)	0,9	Contrôle d'accès	en libre-accès

PERFORMANCES ARCHITECTURALES / FINITIONS

Classement UPEC	U3 P2 E1 C0	Nature de sol	Sol souple facile d'entretien
Parois verticales	Peinture lessivable sur parois pleines avec revêtements écritoire Panneaux ou meneaux vitrés avec vitrophanies., pour visibilité depuis les parties communes		
Nature du plafond	Décoratif, affaiblissement acoustique renforcé		
Spécificités			

PERFORMANCES TECHNIQUES / CONFORT ET AMBIANCE

AMBIANCE LUMINEUSE

Eclairage naturel	Second jour possible	Occultation	Oui si premier jour
Niveau d'éclairement (lux)	300 lux ambiance. 500 lux modulable sur poste de travail	Spécificités	Bouton interrupteur + gradable en fonction de l'éclairement naturel

AMBIANCE ACOUSTIQUE

Traitement acoustique	Cf. Tome 2		
-----------------------	------------	--	--

AMBIANCE THERMIQUE

T°C hiver	19°C occupation, 16°C inoccupation < 48h	T°C été	NC / Confort d'été (Cf. exigence environnementale Tome 2)
Traitement d'air	30 m3/h/pers	Spécificités	Veiller à traitement de l'air silencieux

ALIMENTATIONS - FLUIDES

Eau chaude, eau froide	Non	Courant fort	1 PC / pers. 2 PC pour écran par salle
Evacuations	Non	Courant faible (Wifi généralisé)	1 RJ 45 avec câble pour branchement sur table + 1 HDMI par salle + couverture Wi-Fi 1 prise réseau technique en attente au faux-plafond à côté du moniteur
Autres fluides	Au niveau de l'accès au box : 1 PC pour écran mural permettant l'affichage des réservation et une borne WIFI pour assurer une bonne couverture dans les box		

EQUIPEMENTS

EQUIPEMENT IMMOBILIER (dû au titre du marché)

surface d'écriture et d'accroche de document,

EQUIPEMENT MOBILIER (hors marché, pour information)

Ecran de projection / collaboratif. 1 table L200 x P140 x H74 ou H110 avec trappe centrale 5 fauteuils de travail Accessoires (poubelles, etc...)
--

PERFORMANCES DIVERSES ET OBSERVATIONS

Le mobilier, l'aménagement et la conception participeront de l'esprit d'innovation du lieu (design, matériaux, choix des couleurs, mobilier...) / Le mobilier prévu à la charge du Maitre d'Ouvrage est à chiffrer en Option par le Concepteur
--

Déploiement Learning Center dans bâtiment Ecole - IMT Mines ALBI

NOM DU LOCAL	Box 7 à 8 places assises		
CODE LOCAL	MP.4	UNITE FONCTIONNELLE	Pôle Ressources
		CATEGORIE	Pôle maquettage projet

CARACTERISTIQUES FONCTIONNELLES

Fonction	Box pour le travail collaboratif en groupe de 7 à 8 pers		
Nécessité de localisation	A maxima dans la zone H24 du pôle maquettage projet, et donc à proximité d'un accès extérieur Une partie des box peut être regroupé en R+1 à proximité des salles d'enseignement		

DIMENSIONS ET CONFIGURATION

Surface utile unitaire (m²)	4*20 m²	Nombre d'occupants	8 places assises
Hauteur libre (m)	2,50 m	Charge d'exploitation (kg/m²)	250
Gabarit d'accès (m)	0,9	Contrôle d'accès	en libre-accès

PERFORMANCES ARCHITECTURALES / FINITIONS

Classement UPEC	U3 P2 E1 C0	Nature de sol	Sol souple facile d'entretien
Parois verticales	Peinture lessivable sur parois pleines avec revêtements écritoire Panneaux ou meneaux vitrés avec vitrophanies., pour visibilité depuis les parties communes		
Nature du plafond	Décoratif, affaiblissement acoustique renforcé		
Spécificités			

PERFORMANCES TECHNIQUES / CONFORT ET AMBIANCE

AMBIANCE LUMINEUSE

Eclairage naturel	Second jour possible	Occultation	Oui si premier jour
Niveau d'éclairement (lux)	300 lux ambiance. 500 lux modulable sur poste de travail	Spécificités	Bouton interrupteur + gradable en fonction de l'éclairement naturel

AMBIANCE ACOUSTIQUE

Traitement acoustique	Cf. Tome 2		
-----------------------	------------	--	--

AMBIANCE THERMIQUE

T°C hiver	19°C occupation, 16°C inoccupation < 48h	T°C été	NC / Confort d'été (Cf. exigence environnementale Tome 2)
Traitement d'air	30 m3/h/pers	Spécificités	Veiller à traitement de l'air silencieux

ALIMENTATIONS - FLUIDES

Eau chaude, eau froide	Non	Courant fort	1 PC / pers. 2 PC pour écran par salle
Evacuations	Non	Courant faible (Wifi généralisé)	1 RJ 45 avec câble pour branchement sur table + 1 HDMI par salle + couverture Wi-Fi 1 prise réseau technique en attente au faux-plafond à côté du moniteur
Autres fluides	Au niveau de l'accès au box : 1 PC pour écran mural permettant l'affichage des réservation et une borne WIFI pour assurer une bonne couverture dans les box		

EQUIPEMENTS

EQUIPEMENT IMMOBILIER (dû au titre du marché)

surface d'écriture et d'accroche de document,

EQUIPEMENT MOBILIER (hors marché, pour information)

Ecran de projection / collaboratif. 1 table L200 x P140 x H74 ou H110 avec trappe centrale 8 fauteuils de travail Accessoires (poubelles, etc...)
--

PERFORMANCES DIVERSES ET OBSERVATIONS

Le mobilier, l'aménagement et la conception participeront de l'esprit d'innovation du lieu (design, matériaux, choix des couleurs, mobilier...) / Le mobilier prévu à la charge du Maitre d'Ouvrage est à chiffrer en Option par le Concepteur
--

Déploiement Learning Center dans bâtiment Ecole - IMT Mines ALBI

NOM DU LOCAL	Box info libre-service		
CODE LOCAL	MP.5	UNITE FONCTIONNELLE	Pôle Ressources
		CATEGORIE	Pôle maquettage projet

CARACTERISTIQUES FONCTIONNELLES

Fonction	Box pour le travail collaboratif sur poste informatique de 4 places		
Nécessité de localisation	Dans la zone H24 du pôle maquettage projet, et donc à proximité d'un accès extérieur		

DIMENSIONS ET CONFIGURATION

Surface utile unitaire (m²)	4*12 m²	Nombre d'occupants	4 places assises
Hauteur libre (m)	2,50 m	Charge d'exploitation (kg/m²)	250
Gabarit d'accès (m)	0,9	Contrôle d'accès	en libre-accès

PERFORMANCES ARCHITECTURALES / FINITIONS

Classement UPEC	U3 P2 E1 C0	Nature de sol	Sol souple facile d'entretien
Parois verticales	Peinture lessivable sur parois pleines avec revêtements écritoire Panneaux ou meneaux vitrés avec vitrophanies., pour visibilité depuis les parties communes		
Nature du plafond	Décoratif, affaiblissement acoustique renforcé		
Spécificités			

PERFORMANCES TECHNIQUES / CONFORT ET AMBIANCE

AMBIANCE LUMINEUSE

Eclairage naturel	Second jour possible	Occultation	Oui si premier jour
Niveau d'éclairement (lux)	300 lux ambiance. 500 lux modulable sur poste de travail	Spécificités	Bouton interrupteur + gradable en fonction de l'éclairement naturel

AMBIANCE ACOUSTIQUE

Traitement acoustique	Cf. Tome 2		
-----------------------	------------	--	--

AMBIANCE THERMIQUE

T°C hiver	19°C occupation, 16°C inoccupation < 48h	T°C été	NC / Confort d'été (Cf. exigence environnementale Tome 2)
Traitement d'air	30 m3/h/pers	Spécificités	Veiller à traitement de l'air silencieux

ALIMENTATIONS - FLUIDES

Eau chaude, eau froide	Non	Courant fort	4 PC / Poste informatique. 2 PC pour écran mural par salle
Evacuations	Non	Courant faible (Wifi généralisé)	2 RJ 45 / poste informatique + 1 HDMI par salle + couverture Wi-Fi 1 prise réseau technique en attente au faux-plafond à côté du moniteur
Autres fluides	Au niveau de l'accès au box : 1 PC pour écran mural permettant l'affichage des réservation et une borne WIFI pour assurer une bonne couverture dans les box		

EQUIPEMENTS

EQUIPEMENT IMMOBILIER (dû au titre du marché)

surface d'écriture et d'accroche de document,

EQUIPEMENT MOBILIER (hors marché, pour information)

Ecran de projection / collaboratif. 4 postes informatiques 4 fauteuils de travail Accessoires (poubelles, etc...)
--

PERFORMANCES DIVERSES ET OBSERVATIONS

Le mobilier, l'aménagement et la conception participeront de l'esprit d'innovation du lieu (design, matériaux, choix des couleurs, mobilier...) / Le mobilier prévu à la charge du Maitre d'Ouvrage est à chiffrer en Option par le Concepteur
--

Déploiement Learning Center dans bâtiment Ecole - IMT Mines ALBI

NOM DU LOCAL	Créalab		
CODE LOCAL	MP.6	UNITE FONCTIONNELLE	Pôle Ressources
		CATEGORIE	Pôle maquettage / projet

CARACTERISTIQUES FONCTIONNELLES	
Fonction	« Laboratoire » de formation dédié à la créativité en groupe et à l'intelligence collective Conception de la salle permettant une grande souplesse dans la modularité suivant le type d'activités souhaités
Nécessité de localisation	Dans la zone H24 du pôle maquettage projet, et donc à proximité d'un accès extérieur

DIMENSIONS ET CONFIGURATION			
Surface utile unitaire (m²)	90 m²	Nombre d'occupants	35
Hauteur libre (m)	2,50 m mini	Charge d'exploitation (kg/m²)	250
Gabarit d'accès (m)	Nombre d'UP selon projet et réglementation en vigueur	Contrôle d'accès	contrôle d'accès par badge

PERFORMANCES ARCHITECTURALES / FINITIONS			
Classement UPEC	U3 P2 E1 C0	Nature de sol	Sol béton
Parois verticales	Pérenne, facilement nettoyable - vitré sur circulation (vitrophanie à prévoir)		
Nature du plafond	Faux-plafond - Dispositif acoustique performant		
Spécificités	Peinture, revêtement écritoire (plaque verre trempé)		

PERFORMANCES TECHNIQUES / CONFORT ET AMBIANCE			
AMBIANCE LUMINEUSE			
Eclairage naturel	Oui nécessaire 1er jour	Occultation	oui
Niveau d'éclairement (lux)	300 lux à 0,8 m	Spécificités	Bouton interrupteur + gradable en fonction de l'éclairement naturel

AMBIANCE ACOUSTIQUE	
Traitement acoustique	Cf. Tome 2

AMBIANCE THERMIQUE			
T°C hiver	19°C occupation, 16°C inoccupation < 48h	T°C été	NC / Confort d'été (Cf. exigence environnementale Tome 2)
Traitement d'air	30 m3/h/pers	Spécificités	Veiller à traitement de l'air silencieux

ALIMENTATIONS - FLUIDES			
Eau chaude, eau froide	1 EC / EF	Courant fort	1 prise ménage 1 PC poste enseignant 1 PC / étudiant 7 PC pour équipements audiovisuels
Evacuations	1 sur EC/EF	Courant faible (Wifi généralisé)	Equipement audiovisuels : Couverture Wi-Fi 1 RJ45 par écran/caméra/Passerelle sans fil / poste enseignant 2 RJ45 pour micro plafond (plafond) 1 RJ45 boitier de connexion Audiovisuel
Autres fluides	Extraction hotte peinture		

EQUIPEMENTS	
EQUIPEMENT IMMOBILIER (du au titre du marché)	
surface d'écriture et d'accroche de document, système de sonorisation	
EQUIPEMENT MOBILIER (hors marché, pour information)	

Mobilier	Cubes modulables 1 tableau écritoire acoustique 2 bac à plantes sur roulettes 1 potelet électrique 1 casier pour stockage des production en cours meuble pour stockage petites fournitures Coin lounge : 2 canapés 2 places 1 fauteuil 2 poufs 1 table base 1 rangement bas 2 claustras Accessoires (poubelles, porte-manteau, etc...)	Equipement informatique	Moniteur Caméra Vidéoprojecteur ou écran interactif Passerelle sans fil Microphone de plafond Ecran de réservation de salle Paperboard numérique
-----------------	---	--------------------------------	--

PERFORMANCES DIVERSES ET OBSERVATIONS
Le mobilier, l'aménagement et la conception participeront de l'esprit d'innovation du lieu (design, matériaux, choix des couleurs, mobilier...). Le mobilier prévu à la charge du Maître d'Ouvrage est à chiffrer en Option par le Concepteur

Déploiement Learning Center dans bâtiment Ecole - IMT Mines ALBI			
NOM DU LOCAL	Stockage attendant CréaLab		
CODE LOCAL	MP.7	UNITE FONCTIONNELLE	Pôle Ressources
		CATEGORIE	Pôle maquettage / projet
CARACTERISTIQUES FONCTIONNELLES			
Fonction	Zone de stockage du CréaLab		
Nécessité de localisation	Dans la zone H24 du pôle maquettage projet, et donc à proximité d'un accès extérieur Accessible directement depuis le CréaLab		
DIMENSIONS ET CONFIGURATION			
Surface utile unitaire (m²)	10 m²	Nombre d'occupants	S.O
Hauteur libre (m)	2,50 m mini	Charge d'exploitation (kg/m²)	250
Gabarit d'accès (m)	0,9	Contrôle d'accès	contrôle d'accès par badge
PERFORMANCES ARCHITECTURALES / FINITIONS			
Classement UPEC	U3 P3 E1 C0	Nature de sol	Sol béton
Parois verticales	Anti poussière - Lessivable, résistant aux chocs et dégradations et proposant une bonne pérennité dans le temps.		
Nature du plafond	Plafonds standards		
Spécificités	Bloc porte à âme pleine avec protection contre les chocs		
PERFORMANCES TECHNIQUES / CONFORT ET AMBIANCE			
AMBIANCE LUMINEUSE			
Eclairage naturel	Local aveugle	Occultation	oui
Niveau d'éclairement (lux)	200 lux à 0,8 m	Spécificités	Détection de présence
AMBIANCE ACOUSTIQUE			
Traitement acoustique	S.O		
AMBIANCE THERMIQUE			
T°C hiver	16°C	T°C été	NC
Traitement d'air	1 vol/h	Spécificités	
ALIMENTATIONS - FLUIDES			
Eau chaude, eau froide	Non	Courant fort	1 prise ménage 1 PC
Evacuations	Non	Courant faible (Wifi généralisé)	1 RJ45
Autres fluides			
EQUIPEMENTS			
EQUIPEMENT IMMOBILIER (du au titre du marché)			
EQUIPEMENT MOBILIER (hors marché, pour information)			
PERFORMANCES DIVERSES ET OBSERVATIONS			

Déploiement Learning Center dans bâtiment Ecole - IMT Mines ALBI

NOM DU LOCAL	Salle immersive (type Usine 4.0)		
CODE LOCAL	MP.8	UNITE FONCTIONNELLE	Pôle Ressources
		CATEGORIE	Pôle maquettage / projet
CARACTERISTIQUES FONCTIONNELLES			
Fonction	Cette salle immersive doit favoriser l'apprentissage par l'expérience dans un environnement proche d'une chaîne de production réelle. Il s'agit également d'un espace de démonstration et de formation autour de la réalité virtuelle et de la réalité augmentée. Un groupe d'une dizaine d'étudiants doit pouvoir évoluer autour d'une chaîne de production à échelle réduite.		
Nécessité de localisation	Attenante et accès direct à la salle de débrief		
DIMENSIONS ET CONFIGURATION			
Surface utile unitaire (m²)	40 m²	Nombre d'occupants	10
Hauteur libre (m)	2,50 m mini	Charge d'exploitation (kg/m²)	250
Gabarit d'accès (m)	Nombre d'UP selon projet et réglementation en vigueur	Contrôle d'accès	contrôle d'accès par badge
PERFORMANCES ARCHITECTURALES / FINITIONS			
Classement UPEC	U3 P3 E1 C0	Nature de sol	Sol souple ou équivalent type linoléum
Parois verticales	Pérenne, facilement nettoyable (pas de cloison vitrée sur circulation) - vitré sur circulation (vitrophanie à prévoir)		
Nature du plafond	Faux-plafond - Dispositif acoustique performant		
Spécificités	Peinture, revêtement écritoire		
PERFORMANCES TECHNIQUES / CONFORT ET AMBIANCE			
AMBIANCE LUMINEUSE			
Eclairage naturel	Oui nécessaire 1er jour	Occultation	oui
Niveau d'éclairement (lux)	300 lux à 0,8 m	Spécificités	Bouton interrupteur + gradable en fonction de l'éclairement naturel
AMBIANCE ACOUSTIQUE			
Traitement acoustique	Cf. Tome 2		
AMBIANCE THERMIQUE			
T°C hiver	19°C occupation, 16°C inoccupation < 48h	T°C été	NC / Confort d'été (Cf. exigence environnementale Tome 2)
Traitement d'air	30 m3/h/pers	Spécificités	Veiller à traitement de l'air silencieux
ALIMENTATIONS - FLUIDES			
Eau chaude, eau froide	Non	Courant fort	1 prise ménage Attente au faux-plafond : 2 alimentations 32A (triphasés) 1 PC pour 10ml
Evacuations	Non	Courant faible (Wifi généralisé)	Equipement audiovisuels : 4 RJ45 pour système de supervision de la production 1 PC pour borne WIFI - WIFI généralisé
Autres fluides			
EQUIPEMENTS			
EQUIPEMENT IMMOBILIER (du au titre du marché)			
surface d'écriture et d'accroche de document, système de sonorisation			
EQUIPEMENT MOBILIER (hors marché, pour information)			
matériel de captation vidéo et sonore chaîne de production			
PERFORMANCES DIVERSES ET OBSERVATIONS			

Déploiement Learning Center dans bâtiment Ecole - IMT Mines ALBI

NOM DU LOCAL	Salle débrief attenante salle immersive		
CODE LOCAL	MP.9	UNITE FONCTIONNELLE	Pôle Ressources
		CATEGORIE	Pôle maquettage / projet

CARACTERISTIQUES FONCTIONNELLES			
Fonction	Salle de débrief Salle équipée d'ordinateurs et écrans de contrôle pour réaliser les simulations de la chaîne de production située dans la salle attenante. Contient un espace dédié à la réalité virtuelle permettant d'interagir avec le jumeau numérique de la chaîne de production (tapis réalité virtuelle).		
Nécessité de localisation	Attenante à la salle immersive pour un groupe de 25 personnes (accès direct sur salle immersive)		

DIMENSIONS ET CONFIGURATION			
Surface utile unitaire (m²)	40 m²	Nombre d'occupants	25
Hauteur libre (m)	2,50 m mini	Charge d'exploitation (kg/m²)	250
Gabarit d'accès (m)	Nombre d'UP sur couloir selon projet et réglementation en vigueur 1 accès sur salle immersive	Contrôle d'accès	

PERFORMANCES ARCHITECTURALES / FINITIONS			
Classement UPEC	U3 P2 E1 C0	Nature de sol	Sol souple ou équivalent type linoléum
Parois verticales	Pérenne, facilement nettoyable - vitré sur salle immersive		
Nature du plafond	Faux-plafond - Dispositif acoustique performant		
Spécificités	Peinture + surface écriteoire		

PERFORMANCES TECHNIQUES / CONFORT ET AMBIANCE			
AMBIANCE LUMINEUSE			
Eclairage naturel	Oui nécessaire 1er jour	Occultation	oui
Niveau d'éclairement (lux)	300 lux à 0,8 m	Spécificités	Bouton interrupteur + gradable en fonction de l'éclairement naturel

AMBIANCE ACOUSTIQUE	
Traitement acoustique	Cf. Tome 2

AMBIANCE THERMIQUE			
T°C hiver	19°C occupation, 16°C inoccupation < 48h	T°C été	NC / Confort d'été (Cf. exigence environnementale Tome 2)
Traitement d'air	30 m3/h/pers	Spécificités	Veiller à traitement de l'air silencieux

ALIMENTATIONS - FLUIDES			
Eau chaude, eau froide	Non	Courant fort	1 prise ménage 1 PC / 3 places assises 4 PC sur poste enseignants
Evacuations	Non	Courant faible (Wifi généralisé)	Equipement audiovisuels : 2 RJ 45 sur poste enseignant + 1 HDMI 1 RJ45 écran Couverture Wi-Fi généralisé
Autres fluides			

EQUIPEMENTS	
EQUIPEMENT IMMOBILIER (dû au titre du marché)	
surface d'écriture et d'accroche de document, système de sonorisation Support et raccords pour vidéoprojecteur au plafond 1 patère côté zone enseignant	
EQUIPEMENT MOBILIER (hors marché, pour information)	
Tables et chaises élèves et enseignant Ecran de contrôle Vidéo projecteur Tapis réalité virtuelle	

PERFORMANCES DIVERSES ET OBSERVATIONS	

Déploiement Learning Center dans bâtiment Ecole - IMT Mines ALBI

NOM DU LOCAL	Salle TD 40 places		
CODE LOCAL	SE.1	UNITE FONCTIONNELLE	Entités impactées par déploiement du Learning Center - SUPPORT
		CATEGORIE	Locaux d'enseignement
CARACTERISTIQUES FONCTIONNELLES			
Fonction	Salle TD banalisée de 40 places		
Nécessité de localisation	Au R+0 de l'épi F (0F03 à diviser en deux salles => scénario trajectoire)		
DIMENSIONS ET CONFIGURATION			
Surface utile unitaire (m²)	2*70 = 140 m²	Nombre d'occupants	par salle : 40 places assises
Hauteur libre (m)	existant	Charge d'exploitation (kg/m²)	existant
Gabarit d'accès (m)	0,9	Contrôle d'accès	
PERFORMANCES ARCHITECTURALES / FINITIONS			
Classement UPEC	U3 P2 E1 C0	Nature de sol	Sol souple facile d'entretien
Parois verticales	Peinture lessivable sur parois pleines. Panneaux ou meneaux vitrés, pour visibilité depuis les parties communes		
Nature du plafond	Décoratif, affaiblissement acoustique renforcé		
Spécificités			
PERFORMANCES TECHNIQUES / CONFORT ET AMBIANCE			
AMBIANCE LUMINEUSE			
Eclairage naturel	oui	Occultation	Oui si premier jour
Niveau d'éclairement (lux)	300 lux ambiance. 500 lux modulable sur poste de travail	Spécificités	Détection de présence avec gradation selon éclairage naturel + commande dérogatoire locale
AMBIANCE ACOUSTIQUE			
Traitement acoustique	Cf. Tome 2		
AMBIANCE THERMIQUE			
T°C hiver	19°C occupation, 16°C inoccupation < 48h	T°C été	NC / Confort d'été (Cf. exigence environnementale Tome 2)
Traitement d'air	30 m3/h/pers	Spécificités	Veiller à traitement de l'air silencieux
ALIMENTATIONS - FLUIDES			
Eau chaude, eau froide	Non	Courant fort	entretien et usuel / 10ml périphérie 1 PC poste enseignant + 1 PC / assise 10 PC pour élève en périphérie 1 PC vidéoprojection + 2 PC / écran
Evacuations	Non	Courant faible (Wifi généralisé)	1 RJ 45 pour vidéo au plafond au milieu de la salle + 2 RJ45 enseignant + 3 RJ45 en attente plafond (avec du mou) et 1 HDMI+USB pour vidéoprojecteur / écran et poste enseignant Couverture Wi-Fi
Autres fluides			
EQUIPEMENTS			
EQUIPEMENT IMMOBILIER (dû au titre du marché)			
EQUIPEMENT MOBILIER (hors marché, pour information)			
1 poste enseignant : chaise, table, poste informatique. Equipement vidéoprojection. Tableau blanc Tables et chaises			
PERFORMANCES DIVERSES ET OBSERVATIONS			

Déploiement Learning Center dans bâtiment Ecole - IMT Mines ALBI

NOM DU LOCAL	Salle projet 35 places		
CODE LOCAL	SE.2	UNITE FONCTIONNELLE	Entités impactées par déploiement du Learning Center - SUPPORT
		CATEGORIE	Locaux d'enseignement
CARACTERISTIQUES FONCTIONNELLES			
Fonction	Salle organisée en 7 ilots de 5 personnes, avec un écran mural /ilot afin de favoriser les sessions de travail en groupe		
Nécessité de localisation	Au R+1 de l'épi F (1A04 et 1A04c selon scénario trajectoire)		
DIMENSIONS ET CONFIGURATION			
Surface utile unitaire (m²)	90 m²	Nombre d'occupants	35
Hauteur libre (m)	2,50 m mini	Charge d'exploitation (kg/m²)	250
Gabarit d'accès (m)	Nombre d'UP selon projet et réglementation en vigueur	Contrôle d'accès	
PERFORMANCES ARCHITECTURALES / FINITIONS			
Classement UPEC	U3 P2 E1 C0	Nature de sol	Sol souple ou équivalent type linoléum
Parois verticales	Pérenne, facilement nettoyable (pas de cloison vitrée sur circulation)		
Nature du plafond	Faux-plafond - Dispositif acoustique performant		
Spécificités	Peinture, revêtement écritoire		
PERFORMANCES TECHNIQUES / CONFORT ET AMBIANCE			
AMBIANCE LUMINEUSE			
Eclairage naturel	Oui nécessaire 1er jour	Occultation	oui
Niveau d'éclairement (lux)	300 lux à 0,8 m	Spécificités	Détection de présence avec gradation selon éclairage naturel + commande dérogatoire locale
AMBIANCE ACOUSTIQUE			
Traitement acoustique	Cf. Tome 2		
AMBIANCE THERMIQUE			
T°C hiver	19°C occupation, 16°C inoccupation < 48h	T°C été	NC / Confort d'été (Cf. exigence environnementale Tome 2)
Traitement d'air	30 m3/h/pers	Spécificités	Veiller à traitement de l'air silencieux
ALIMENTATIONS - FLUIDES			
Eau chaude, eau froide	Non	Courant fort	1 prise ménage 2 PC poste enseignant 1 PC / étudiant 7 PC pour équipements audiovisuels 2 PC pour écran mural
Evacuations	Non	Courant faible (Wifi généralisé)	Equipement audiovisuels : Couverture Wi-Fi 1 RJ45 par équipement 1 RJ45 par ilot 1 RJ 45 pour vidéo au plafond au milieu de la salle + 2 RJ45 enseignant + 3 RJ45 en attente plafond (avec du mou) et 1 HDMI+USB pour vidéoprojecteur / écran et poste enseignant
Autres fluides			
EQUIPEMENTS			
EQUIPEMENT IMMOBILIER (dû au titre du marché)			
surface d'écriture et d'accroche de document			
EQUIPEMENT MOBILIER (hors marché, pour information)			
1 poste enseignant : chaise, table, poste informatique. Equipement vidéoprojection OU écran mural. Tableau blanc + paperboard numérique Tables et chaises organisées en ilot 1 écran retour / ilot			
PERFORMANCES DIVERSES ET OBSERVATIONS			

Déploiement Learning Center dans bâtiment Ecole - IMT Mines ALBI

NOM DU LOCAL	Dépôt / régie		
CODE LOCAL	SE.3	UNITE FONCTIONNELLE	Entités impactées par déploiement du Learning Center - SUPPORT
		CATEGORIE	Locaux d'enseignement
CARACTERISTIQUES FONCTIONNELLES			
Fonction	Rangement mobilier + armoire réseau		
Nécessité de localisation	Accessible directement depuis salle projet 35 places		
DIMENSIONS ET CONFIGURATION			
Surface utile unitaire (m²)	6	Nombre d'occupants	
Hauteur libre (m)	2,50 m	Charge d'exploitation (kg/m²)	250
Gabarit d'accès (m)	0,9	Contrôle d'accès	clé
PERFORMANCES ARCHITECTURALES / FINITIONS			
Classement UPEC	U3 P3 E1 C0	Nature de sol	sol souple ou équivalent
Parois verticales	Peinture lavable		
Nature du plafond	Ordinaire		
Spécificités			
PERFORMANCES TECHNIQUES / CONFORT ET AMBIANCE			
AMBIANCE LUMINEUSE			
Eclairage naturel	Non	Occultation	S.O
Niveau d'éclairement (lux)	300 lux	Spécificités	Détecteur de présence
AMBIANCE ACOUSTIQUE			
Traitement acoustique	Cf. Tome 2		
AMBIANCE THERMIQUE			
T°C hiver	16°C	T°C été	NC
Traitement d'air	1 vol/h	Spécificités	
ALIMENTATIONS - FLUIDES			
Eau chaude, eau froide	Non	Courant fort	1 prise pour entretien PC pour armoire
Evacuations	Non	Courant faible (Wifi généralisé)	Armoire réseau
Autres fluides			
EQUIPEMENTS			
EQUIPEMENT IMMOBILIER (du au titre du marché)			
Sans objet			
EQUIPEMENT MOBILIER (hors marché, pour information)			
Rayonnages classiques fixes / Armoire réseau existante réutilisée			
PERFORMANCES DIVERSES ET OBSERVATIONS			

Déploiement Learning Center dans bâtiment Ecole - IMT Mines ALBI

NOM DU LOCAL	Bureau 1 poste		
CODE LOCAL	DSIN.1	UNITE FONCTIONNELLE	Entités impactées par déploiement du Learning Center - SUPPORT
		CATEGORIE	DSIN

CARACTERISTIQUES FONCTIONNELLES

Fonction	Bureau Direction DSIN 1 poste de travail : zone bureau + zone avec table de réunion 4 places		
Nécessité de localisation	R+0 - au sein du pôle support DSIN positionné en continuité du Learning Center et du guichet AV		

DIMENSIONS ET CONFIGURATION

Surface utile unitaire (m²)	16	Nombre d'occupants	1
Hauteur libre (m)	2,50 m mini	Charge d'exploitation (kg/m²)	250
Gabarit d'accès (m)	0,9	Contrôle d'accès	Serrure sur organigramme

PERFORMANCES ARCHITECTURALES / FINITIONS

Classement UPEC	U3 P3 E1 C0	Nature de sol	Sol souple facile d'entretien
Parois verticales	Peinture lessivable sur parois pleines. Panneaux ou meneaux vitrés, pour visibilité depuis les parties communes		
Nature du plafond	Décoratif, affaiblissement acoustique renforcé		
Spécificités			

PERFORMANCES TECHNIQUES / CONFORT ET AMBIANCE

AMBIANCE LUMINEUSE

Eclairage naturel	Oui	Occultation	S.O
Niveau d'éclairement (lux)	300 lux ambiance. 500 lux modulable sur poste de travail	Spécificités	Bouton interrupteur + gradable en fonction de l'éclairement naturel

AMBIANCE ACOUSTIQUE

Traitement acoustique	Cf. Tome 2		
-----------------------	------------	--	--

AMBIANCE THERMIQUE

T°C hiver	19°C occupation, 16°C inoccupation < 48h	T°C été	NC / Confort d'été (Cf. exigence environnementale Tome 2)
Traitement d'air	25 m3/h/pers	Spécificités	Veiller à traitement de l'air silencieux

ALIMENTATIONS - FLUIDES

Eau chaude, eau froide	Non	Courant fort	1 x PC ménage 1 x PTI-3 1 x PT-Visio
Evacuations	Non	Courant faible (Wifi généralisé)	1 x PTI-3 1 x PT-Visio Couverture WIFI
Autres fluides			

EQUIPEMENTS

EQUIPEMENT IMMOBILIER (dû au titre du marché)

--

EQUIPEMENT MOBILIER (hors marché, pour information)

Bureau individuel profond, Rangement individuel, chaise de bureau confortable, un téléphone fixe, Table de réunion 4 places, porte manteau ou patères 1 écran murale

PERFORMANCES DIVERSES ET OBSERVATIONS

--

Déploiement Learning Center dans bâtiment Ecole - IMT Mines ALBI

NOM DU LOCAL	Bureau 2 postes - service SIM		
CODE LOCAL	DSIN.2	UNITE FONCTIONNELLE	Entités impactées par déploiement du Learning Center - SUPPORT
		CATEGORIE	DSIN

CARACTERISTIQUES FONCTIONNELLES			
Fonction	Bureau partagé de 2 postes		
Nécessité de localisation	Bureaux contigus R+0 - au sein du pôle support DSIN positionné en continuité du Learning Center et du guichet AV		

DIMENSIONS ET CONFIGURATION			
Surface utile unitaire (m²)	3*16 m² =48 m²	Nombre d'occupants	2
Hauteur libre (m)	2,50 m mini	Charge d'exploitation (kg/m²)	250
Gabarit d'accès (m)	0,9	Contrôle d'accès	Serrure sur organigramme

PERFORMANCES ARCHITECTURALES / FINITIONS			
Classement UPEC	U3 P3 E1 C0	Nature de sol	Sol souple facile d'entretien
Parois verticales	Peinture lessivable sur parois pleines. Panneaux ou meneaux vitrés, pour visibilité depuis les parties communes		
Nature du plafond	Décoratif, affaiblissement acoustique renforcé		
Spécificités			

PERFORMANCES TECHNIQUES / CONFORT ET AMBIANCE			
AMBIANCE LUMINEUSE			
Eclairage naturel	Oui	Occultation	S.O
Niveau d'éclairement (lux)	300 lux ambiance. 500 lux modulable sur poste de travail	Spécificités	Bouton interrupteur + gradable en fonction de l'éclairement naturel
AMBIANCE ACOUSTIQUE			
Traitement acoustique	Cf. Tome 2		
AMBIANCE THERMIQUE			
T°C hiver	19°C occupation, 16°C inoccupation < 48h	T°C été	NC / Confort d'été (Cf. exigence environnementale Tome 2)
Traitement d'air	25 m3/h/pers	Spécificités	Veiller à traitement de l'air silencieux

ALIMENTATIONS - FLUIDES			
Eau chaude, eau froide	Non	Courant fort	1 x PC ménage 2 x PTI-3 2 x PC
Evacuations	Non	Courant faible (Wifi généralisé)	2 x PTI-3 Couverture WIFI
Autres fluides			

EQUIPEMENTS			
EQUIPEMENT IMMOBILIER (dû au titre du marché)			
EQUIPEMENT MOBILIER (hors marché, pour information)			
Par poste : Bureau individuel profond, Rangement (5 m linéaire), chaise de bureau confortable, un téléphone fixe, porte manteau ou patères			

PERFORMANCES DIVERSES ET OBSERVATIONS			

Déploiement Learning Center dans bâtiment Ecole - IMT Mines ALBI

NOM DU LOCAL	Bureau 2 postes - service ISR		
CODE LOCAL	DSIN.3	UNITE FONCTIONNELLE	Entités impactées par déploiement du Learning Center - SUPPORT
		CATEGORIE	DSIN

CARACTERISTIQUES FONCTIONNELLES

Fonction	Bureau partagé de 2 postes + rayonnage mural pour stockage courant de petits matériels réseaux 1 plan de travail de 4 m pour configuration postes réseaux (uniquement pour 1 des 2 bureaux)		
Nécessité de localisation	Bureaux contigus R+0 - au sein du pôle support DSIN positionné en continuité du Learning Center et du guichet AV		

DIMENSIONS ET CONFIGURATION

Surface utile unitaire (m²)	3*20 m² =40 m²	Nombre d'occupants	Par bureau : 2 pers.
Hauteur libre (m)	2,50 m mini	Charge d'exploitation (kg/m²)	250
Gabarit d'accès (m)	0,9	Contrôle d'accès	Serrure sur organigramme

PERFORMANCES ARCHITECTURALES / FINITIONS

Classement UPEC	U3 P3 E1 C0	Nature de sol	Sol souple facile d'entretien
Parois verticales	Peinture lessivable sur parois pleines. Panneaux ou meneaux vitrés, pour visibilité depuis les parties communes		
Nature du plafond	Décoratif, affaiblissement acoustique renforcé		
Spécificités			

PERFORMANCES TECHNIQUES / CONFORT ET AMBIANCE

AMBIANCE LUMINEUSE

Eclairage naturel	Oui	Occultation	S.O
Niveau d'éclairement (lux)	300 lux ambiance. 500 lux modulable sur poste de travail	Spécificités	Bouton interrupteur + gradable en fonction de l'éclairement naturel

AMBIANCE ACOUSTIQUE

Traitement acoustique	Cf. Tome 2		
-----------------------	------------	--	--

AMBIANCE THERMIQUE

T°C hiver	19°C occupation, 16°C inoccupation < 48h	T°C été	NC / Confort d'été (Cf. exigence environnementale Tome 2)
Traitement d'air	25 m3/h/pers	Spécificités	Veiller à traitement de l'air silencieux

ALIMENTATIONS - FLUIDES

Eau chaude, eau froide	Non	Courant fort	1 PC ménage 8 PC / Poste 8 PC / sur plan de travail (uniquement pour 1 des 2 bureaux)
Evacuations	Non	Courant faible (Wifi généralisé)	2 RJ 45 / Poste + couverture Wi-Fi 4 RJ 45 sur plan de travail (uniquement pour 1 des 2 bureaux)
Autres fluides			

EQUIPEMENTS

EQUIPEMENT IMMOBILIER (dû au titre du marché)

--	--	--	--

EQUIPEMENT MOBILIER (hors marché, pour information)

Par poste : Bureau individuel profond, Rangement (5 m linéaire), chaise de bureau confortable, porte manteau ou patères rayonnage mural pour stockage courant de petits matériels informatiques 1 plan de travail de 4m (uniquement pour 1 des 2 bureaux)			
---	--	--	--

PERFORMANCES DIVERSES ET OBSERVATIONS

--	--	--	--

Déploiement Learning Center dans bâtiment Ecole - IMT Mines ALBI

NOM DU LOCAL	Bureau partagé 5 postes / Guichet support informatique- service AGP Bureau partagé 5 postes - service AGP		
CODE LOCAL	DSIN.4	UNITE FONCTIONNELLE	Entités impactées par déploiement du Learning Center - SUPPORT
		CATEGORIE	DSIN

CARACTERISTIQUES FONCTIONNELLES

Fonction	Bureau partagé de 5 postes faisant office de guichet support informatique (accueil usagers) + rayonnage mural pour stockage courant de petits matériels réseaux		
Nécessité de localisation	Bureau communicant avec atelier et à proximité stockage R+0 - au sein du pôle support DSIN positionné en continuité du Learning Center et du guichet AV		

DIMENSIONS ET CONFIGURATION

Surface utile unitaire (m²)	50 m²	Nombre d'occupants	5
Hauteur libre (m)	2,50 m mini	Charge d'exploitation (kg/m²)	250
Gabarit d'accès (m)	0,9	Contrôle d'accès	Serrure sur organigramme

PERFORMANCES ARCHITECTURALES / FINITIONS

Classement UPEC	U3 P3 E1 C0	Nature de sol	Sol souple facile d'entretien
Parois verticales	Peinture lessivable sur parois pleines. Panneaux ou meneaux vitrés, pour visibilité depuis les parties communes		
Nature du plafond	Décoratif, affaiblissement acoustique renforcé		
Spécificités			

PERFORMANCES TECHNIQUES / CONFORT ET AMBIANCE

AMBIANCE LUMINEUSE

Eclairage naturel	Oui	Occultation	S.O
Niveau d'éclairement (lux)	300 lux ambiance. 500 lux modulable sur poste de travail	Spécificités	Bouton interrupteur + gradable en fonction de l'éclairement naturel

AMBIANCE ACOUSTIQUE

Traitement acoustique	Cf. Tome 2		
-----------------------	------------	--	--

AMBIANCE THERMIQUE

T°C hiver	19°C occupation, 16°C inoccupation < 48h	T°C été	NC / Confort d'été (Cf. exigence environnementale Tome 2)
Traitement d'air	25 m3/h/pers	Spécificités	Veiller à traitement de l'air silencieux

ALIMENTATIONS - FLUIDES

Eau chaude, eau froide	Non	Courant fort	1 PC ménage 8 PC / Poste
Evacuations	Non	Courant faible (Wifi généralisé)	2 RJ 45 / Poste + couverture Wi-Fi
Autres fluides			

EQUIPEMENTS

EQUIPEMENT IMMOBILIER (dû au titre du marché)

--

EQUIPEMENT MOBILIER (hors marché, pour information)

Bureau individuel profond, Rangement (5 m linéaire), chaise de bureau confortable, un téléphone fixe, porte manteau ou patères rayonnage mural pour stockage courant de petits matériels informatiques

PERFORMANCES DIVERSES ET OBSERVATIONS

--

Déploiement Learning Center dans bâtiment Ecole - IMT Mines ALBI

NOM DU LOCAL	Box 4 à 5 places		
CODE LOCAL	DSIN.5	UNITE FONCTIONNELLE	Entités impactées par déploiement du Learning Center - SUPPORT
		CATEGORIE	DSIN

CARACTERISTIQUES FONCTIONNELLES

Fonction	Box réunion 4 places, permet selon les périodes de l'année l'accueil de stagiaires		
Nécessité de localisation	R+0 - au sein du pôle support DSIN positionné en continuité du Learning Center et du guichet AV		

DIMENSIONS ET CONFIGURATION

Surface utile unitaire (m²)	20 m²	Nombre d'occupants	5 places assises
Hauteur libre (m)	2,50 m	Charge d'exploitation (kg/m²)	250
Gabarit d'accès (m)	0,9	Contrôle d'accès	clé

PERFORMANCES ARCHITECTURALES / FINITIONS

Classement UPEC	U3 P2 E1 C0	Nature de sol	Sol souple facile d'entretien
Parois verticales	Peinture lessivable sur parois pleines avec revêtements écritoire Panneaux ou meneaux vitrés avec vitrophanies., pour visibilité depuis les parties communes		
Nature du plafond	Décoratif, affaiblissement acoustique renforcé		
Spécificités			

PERFORMANCES TECHNIQUES / CONFORT ET AMBIANCE

AMBIANCE LUMINEUSE

Eclairage naturel	oui	Occultation	Oui
Niveau d'éclairement (lux)	300 lux ambiance. 500 lux modulable sur poste de travail	Spécificités	Bouton interrupteur + gradable en fonction de l'éclairement naturel

AMBIANCE ACOUSTIQUE

Traitement acoustique	Cf. Tome 2		
-----------------------	------------	--	--

AMBIANCE THERMIQUE

T°C hiver	19°C occupation, 16°C inoccupation < 48h	T°C été	NC / Confort d'été (Cf. exigence environnementale Tome 2)
Traitement d'air	30 m3/h/pers	Spécificités	Veiller à traitement de l'air silencieux

ALIMENTATIONS - FLUIDES

Eau chaude, eau froide	Non	Courant fort	1 PC ménage 2x4 PC pour accueil stagiaires 1 PC pour écran
Evacuations	Non	Courant faible (Wifi généralisé)	2x2 RJ45 pour accueil stagiaire 1 RJ 45 avec câble pour branchement sur table + 1 HDMI + couverture Wi-Fi
Autres fluides			

EQUIPEMENTS

EQUIPEMENT IMMOBILIER (dû au titre du marché)

Sans objet

EQUIPEMENT MOBILIER (hors marché, pour information)

Tableau Véléda. Ecran de projection / collaboratif. 1 table L200 x P140 x H74 ou H110 avec trappe centrale 4 fauteuils de travail Accessoires (poubelles, etc...)
--

PERFORMANCES DIVERSES ET OBSERVATIONS

--

Déploiement Learning Center dans bâtiment Ecole - IMT Mines ALBI

NOM DU LOCAL	Atelier		
CODE LOCAL	DSIN.6	UNITE FONCTIONNELLE	Entités impactées par déploiement du Learning Center - SUPPORT
		CATEGORIE	DSIN
CARACTERISTIQUES FONCTIONNELLES			
Fonction	Espace de maintenance / préparation / réparation matériel informatique		
Nécessité de localisation	Communicant avec bureau AGP R+0 - au sein du pôle support DSIN positionné en continuité du Learning Center et du guichet AV		
DIMENSIONS ET CONFIGURATION			
Surface utile unitaire (m²)	20	Nombre d'occupants	ponctuel
Hauteur libre (m)	2,50 m mini	Charge d'exploitation (kg/m²)	250
Gabarit d'accès (m)	0,9	Contrôle d'accès	Serrure sur organigramme
PERFORMANCES ARCHITECTURALES / FINITIONS			
Classement UPEC	U3 P3 E1 C0	Nature de sol	Sol souple facile d'entretien
Parois verticales	Peinture lavable		
Nature du plafond	Ordinaire		
Spécificités			
PERFORMANCES TECHNIQUES / CONFORT ET AMBIANCE			
AMBIANCE LUMINEUSE			
Eclairage naturel	Non nécessaire	Occultation	Sans objet
Niveau d'éclairement (lux)	300 lux ambiance	Spécificités	Détecteur de présence
AMBIANCE ACOUSTIQUE			
Traitement acoustique	Cf. Tome 2		
AMBIANCE THERMIQUE			
T°C hiver	19°C occupation, 16°C inoccupation < 48h	T°C été	NC
Traitement d'air	2 vol/h	Spécificités	
ALIMENTATIONS - FLUIDES			
Eau chaude, eau froide	Non	Courant fort	32 PC sur plan de travail
Evacuations	Non	Courant faible (Wifi généralisé)	16 RJ45 sur plan de travail Couverture WIFI
Autres fluides	Arrivée air comprimé pour soufflette		
EQUIPEMENTS			
EQUIPEMENT IMMOBILIER (dû au titre du marché)			
FO entre salle serveur (ou salle machine) la plus proche et l'armoire de brassage			
EQUIPEMENT MOBILIER (hors marché, pour information)			
•1 plan de travail en L de 8 m linéaire équipé de 32 prises électriques et 16 prises réseaux •Possibilité d'installer une armoire de brassage réseau et reliée en fibre •Rayonnage mural (ou armoire) pour stock de petits matériels informatiques			
PERFORMANCES DIVERSES ET OBSERVATIONS			

Déploiement Learning Center dans bâtiment Ecole - IMT Mines ALBI

NOM DU LOCAL	Stockage matériel informatique		
CODE LOCAL	DSIN.7	UNITE FONCTIONNELLE	Entités impactées par déploiement du Learning Center - SUPPORT
		CATEGORIE	DSIN

CARACTERISTIQUES FONCTIONNELLES

Fonction	Espace de stockage dédié au matériel informatique		
Nécessité de localisation	Proximité avec bureau AGP R+0 - au sein du pôle support DSIN positionné en continuité du Learning Center et du guichet AV		

DIMENSIONS ET CONFIGURATION

Surface utile unitaire (m²)	30	Nombre d'occupants	Sans objet
Hauteur libre (m)	2,50 m mini	Charge d'exploitation (kg/m²)	250
Gabarit d'accès (m)	0,9	Contrôle d'accès	Serrure sur organigramme

PERFORMANCES ARCHITECTURALES / FINITIONS

Classement UPEC	U3 P3 E1 C0	Nature de sol	Sol souple facile d'entretien
Parois verticales	Peinture lavable		
Nature du plafond	Ordinaire		
Spécificités			

PERFORMANCES TECHNIQUES / CONFORT ET AMBIANCE

AMBIANCE LUMINEUSE

Eclairage naturel	Non nécessaire	Occultation	Sans objet
Niveau d'éclairement (lux)	300 lux ambiance	Spécificités	Détecteur de présence

AMBIANCE ACOUSTIQUE

Traitement acoustique	Non		
-----------------------	-----	--	--

AMBIANCE THERMIQUE

T°C hiver	16°C	T°C été	NC
Traitement d'air	1 vol/h	Spécificités	

ALIMENTATIONS - FLUIDES

Eau chaude, eau froide	Non	Courant fort	1 PC pour entretien
Evacuations	Non	Courant faible (Wifi généralisé)	Sans objet
Autres fluides			

EQUIPEMENTS

EQUIPEMENT IMMOBILIER (du au titre du marché)

--

EQUIPEMENT MOBILIER (hors marché, pour information)

rayonnages pour stockage matériels informatiques en carton ou déballés
--

PERFORMANCES DIVERSES ET OBSERVATIONS

--

Déploiement Learning Center dans bâtiment Ecole - IMT Mines ALBI

NOM DU LOCAL	Reprographie		
CODE LOCAL	DSIN.8	UNITE FONCTIONNELLE	Entités impactées par déploiement du Learning Center - SUPPORT
		CATEGORIE	DSIN
CARACTERISTIQUES FONCTIONNELLES			
Fonction	Espace permettant l'impression et le scan de documents		
Nécessité de localisation			
DIMENSIONS ET CONFIGURATION			
Surface utile unitaire (m²)	6 m²	Nombre d'occupants	passage
Hauteur libre (m)	2,50 m	Charge d'exploitation (kg/m²)	250
Gabarit d'accès (m)	0,9	Contrôle d'accès	Serrure sur organigramme
PERFORMANCES ARCHITECTURALES / FINITIONS			
Classement UPEC	U3 P2 E1 C0	Nature de sol	Sol souple facile d'entretien
Parois verticales	Peinture - Anti-poussière		
Nature du plafond	Décoratif, affaiblissement acoustique renforcé		
Spécificités			
PERFORMANCES TECHNIQUES / CONFORT ET AMBIANCE			
AMBIANCE LUMINEUSE			
Eclairage naturel	Non nécessaire	Occultation	S.O
Niveau d'éclairement (lux)	300 lux	Spécificités	Détection de présence
AMBIANCE ACOUSTIQUE			
Traitement acoustique	Limitation des bruits d'émission vers bureaux		
AMBIANCE THERMIQUE			
T°C hiver	16°C	T°C été	NC
Traitement d'air	2 vol/h	Spécificités	
ALIMENTATIONS - FLUIDES			
Eau chaude, eau froide	Non	Courant fort	1 PC ménage 2 PC pour imprimante (ou autre matériel d'impression)
Evacuations	Non	Courant faible (Wifi généralisé)	2 RJ 45 pour imprimante (ou matériel d'impression)
Autres fluides			
EQUIPEMENTS			
EQUIPEMENT IMMOBILIER (du au titre du marché)			
EQUIPEMENT MOBILIER (hors marché, pour information)			
Imprimante/scanner ; placard fermé à clef pour le stockage de papier table de travail permettant les petits travaux de reliure			
PERFORMANCES DIVERSES ET OBSERVATIONS			
Dans espace fermé . Bonne insonorisation			

Déploiement Learning Center dans bâtiment Ecole - IMT Mines ALBI

NOM DU LOCAL	Bureau 1 poste		
CODE LOCAL	DIL.1	UNITE FONCTIONNELLE	Entités impactées par déploiement du Learning Center - SUPPORT
		CATEGORIE	DIL

CARACTERISTIQUES FONCTIONNELLES			
Fonction	Bureau individuel		
Nécessité de localisation			

DIMENSIONS ET CONFIGURATION			
Surface utile unitaire (m²)	12*2	Nombre d'occupants	1
Hauteur libre (m)	2,50 m mini	Charge d'exploitation (kg/m²)	250
Gabarit d'accès (m)	0,9	Contrôle d'accès	Serrure sur organigramme

PERFORMANCES ARCHITECTURALES / FINITIONS			
Classement UPEC	U3 P3 E1 C0	Nature de sol	Sol souple facile d'entretien
Parois verticales	Peinture lessivable sur parois pleines. Panneaux ou meneaux vitrés, pour visibilité depuis les parties communes		
Nature du plafond	Décoratif, affaiblissement acoustique renforcé		
Spécificités			

PERFORMANCES TECHNIQUES / CONFORT ET AMBIANCE			
AMBIANCE LUMINEUSE			
Eclairage naturel	second jour possible	Occultation	S.O
Niveau d'éclairement (lux)	300 lux ambiance. 500 lux modulable sur poste de travail	Spécificités	Bouton interrupteur + gradable en fonction de l'éclairement naturel
AMBIANCE ACOUSTIQUE			
Traitement acoustique	Cf. Tome 2		
AMBIANCE THERMIQUE			
T°C hiver	19°C occupation, 16°C inoccupation < 48h	T°C été	NC / Confort d'été (Cf. exigence environnementale Tome 2)
Traitement d'air	25 m3/h/pers	Spécificités	Veiller à traitement de l'air silencieux

ALIMENTATIONS - FLUIDES			
Eau chaude, eau froide	Non	Courant fort	1 x PC ménage 1 x PTI-1
Evacuations	Non	Courant faible (Wifi généralisé)	1 x PTI-1 Couverture WIFI
Autres fluides			

EQUIPEMENTS			
EQUIPEMENT IMMOBILIER (dû au titre du marché)			
EQUIPEMENT MOBILIER (hors marché, pour information)			
Bureau / chaise + rangement			

PERFORMANCES DIVERSES ET OBSERVATIONS			

Déploiement Learning Center dans bâtiment Ecole - IMT Mines ALBI

NOM DU LOCAL	Bureau partagé 5 postes		
CODE LOCAL	DIL.2	UNITE FONCTIONNELLE	Entités impactées par déploiement du Learning Center - SUPPORT
		CATEGORIE	DIL

CARACTERISTIQUES FONCTIONNELLES

Fonction	Bureau partagé de 5 postes de travail + 1 zone établi pour petite réparation + 1 plan de travail avec 3 ordinateurs (GTC)		
Nécessité de localisation			

DIMENSIONS ET CONFIGURATION

Surface utile unitaire (m²)	45	Nombre d'occupants	5
Hauteur libre (m)	2,50 m mini	Charge d'exploitation (kg/m²)	250
Gabarit d'accès (m)	0,9	Contrôle d'accès	Serrure sur organigramme

PERFORMANCES ARCHITECTURALES / FINITIONS

Classement UPEC	U3 P3 E1 C0	Nature de sol	Sol souple facile d'entretien
Parois verticales	Peinture lessivable sur parois pleines. Panneaux ou meneaux vitrés, pour visibilité depuis les parties communes		
Nature du plafond	Décoratif, affaiblissement acoustique renforcé		
Spécificités			

PERFORMANCES TECHNIQUES / CONFORT ET AMBIANCE

AMBIANCE LUMINEUSE

Eclairage naturel	Oui	Occultation	S.O
Niveau d'éclairement (lux)	300 lux ambiance. 500 lux modulable sur poste de travail	Spécificités	Bouton interrupteur + gradable en fonction de l'éclairement naturel

AMBIANCE ACOUSTIQUE

Traitement acoustique	Cf. Tome 2		
-----------------------	------------	--	--

AMBIANCE THERMIQUE

T°C hiver	19°C occupation, 16°C inoccupation < 48h	T°C été	NC / Confort d'été (Cf. exigence environnementale Tome 2)
Traitement d'air	25 m3/h/pers	Spécificités	Veiller à traitement de l'air silencieux

ALIMENTATIONS - FLUIDES

Eau chaude, eau froide	Non	Courant fort	1 PC ménage 4 PC / Poste 4 PC sur établi 6 PC sur GTC
Evacuations	Non	Courant faible (Wifi généralisé)	2 RJ 45 / Poste Couverture Wi-Fi 3 RJ45 sur GTC
Autres fluides			

EQUIPEMENTS

EQUIPEMENT IMMOBILIER (dû au titre du marché)

--	--	--	--

EQUIPEMENT MOBILIER (hors marché, pour information)

5 bureaux / 5 chaises Rangements périphériques 1 zone établi pour petite réparation 1 plan de travail GTC (3 ordinateurs)			
--	--	--	--

PERFORMANCES DIVERSES ET OBSERVATIONS

--	--	--	--

Déploiement Learning Center dans bâtiment Ecole - IMT Mines ALBI

NOM DU LOCAL	Box 4 places		
CODE LOCAL	DIL.3	UNITE FONCTIONNELLE	Entités impactées par déploiement du Learning Center - SUPPORT
		CATEGORIE	DIL

CARACTERISTIQUES FONCTIONNELLES

Fonction	Box réunion 4 places		
Nécessité de localisation			

DIMENSIONS ET CONFIGURATION

Surface utile unitaire (m²)	12 m²	Nombre d'occupants	4 places assises
Hauteur libre (m)	2,50 m	Charge d'exploitation (kg/m²)	250
Gabarit d'accès (m)	0,9	Contrôle d'accès	Serrure sur organigramme

PERFORMANCES ARCHITECTURALES / FINITIONS

Classement UPEC	U3 P2 E1 C0	Nature de sol	Sol souple facile d'entretien
Parois verticales	Peinture lessivable sur parois pleines avec revêtements écritoire Panneaux ou meneaux vitrés avec vitrophanies., pour visibilité depuis les parties communes		
Nature du plafond	Décoratif, affaiblissement acoustique renforcé		
Spécificités			

PERFORMANCES TECHNIQUES / CONFORT ET AMBIANCE

AMBIANCE LUMINEUSE

Eclairage naturel	oui	Occultation	Oui
Niveau d'éclairement (lux)	300 lux ambiance. 500 lux modulable sur poste de travail	Spécificités	Bouton interrupteur + gradable en fonction de l'éclairement naturel

AMBIANCE ACOUSTIQUE

Traitement acoustique	Cf. Tome 2		
-----------------------	------------	--	--

AMBIANCE THERMIQUE

T°C hiver	19°C occupation, 16°C inoccupation < 48h	T°C été	NC / Confort d'été (Cf. exigence environnementale Tome 2)
Traitement d'air	30 m3/h/pers	Spécificités	Veiller à traitement de l'air silencieux

ALIMENTATIONS - FLUIDES

Eau chaude, eau froide	Non	Courant fort	1 PC ménage 1 PC / pers 1 PC pour écran
Evacuations	Non	Courant faible (Wifi généralisé)	1 RJ 45 avec câble pour branchement sur table + 1 HDMI + couverture Wi-Fi
Autres fluides			

EQUIPEMENTS

EQUIPEMENT IMMOBILIER (dû au titre du marché)

Sans objet

EQUIPEMENT MOBILIER (hors marché, pour information)

Tableau Véléda. Ecran de projection / collaboratif. 1 table L200 x P140 x H74 ou H110 avec trappe centrale 4 fauteuils de travail Accessoires (poubelles, etc...)
--

PERFORMANCES DIVERSES ET OBSERVATIONS

--

Déploiement Learning Center dans bâtiment Ecole - IMT Mines ALBI

NOM DU LOCAL	Bureau 1 poste		
CODE LOCAL	CGI.1	UNITE FONCTIONNELLE	Entités impactées par déploiement du Learning Center - SUPPORT
		CATEGORIE	CGI

CARACTERISTIQUES FONCTIONNELLES

Fonction	Bureau Direction CGI de 1 poste de travail : zone bureau + zone avec table de réunion 4 places		
Nécessité de localisation			

DIMENSIONS ET CONFIGURATION

Surface utile unitaire (m²)	16	Nombre d'occupants	1
Hauteur libre (m)	2,50 m mini	Charge d'exploitation (kg/m²)	250
Gabarit d'accès (m)	0,9	Contrôle d'accès	Badge

PERFORMANCES ARCHITECTURALES / FINITIONS

Classement UPEC	U3 P3 E1 C0	Nature de sol	Sol souple facile d'entretien
Parois verticales	Peinture lessivable sur parois pleines.		
Nature du plafond	Décoratif, affaiblissement acoustique renforcé		
Spécificités			

PERFORMANCES TECHNIQUES / CONFORT ET AMBIANCE

AMBIANCE LUMINEUSE

Eclairage naturel	Oui	Occultation	S.O
Niveau d'éclairement (lux)	300 lux ambiance. 500 lux modulable sur poste de travail	Spécificités	Bouton interrupteur + gradable en fonction de l'éclairement naturel

AMBIANCE ACOUSTIQUE

Traitement acoustique	Cf. Tome 2		
-----------------------	------------	--	--

AMBIANCE THERMIQUE

T°C hiver	19°C occupation, 16°C inoccupation < 48h	T°C été	NC / Confort d'été (Cf. exigence environnementale Tome 2)
Traitement d'air	25 m3/h/pers	Spécificités	Veiller à traitement de l'air silencieux

ALIMENTATIONS - FLUIDES

Eau chaude, eau froide	Non	Courant fort	1 PC ménage 1 PTI-3 par poste 1 PC écran mural
Evacuations	Non	Courant faible (Wifi généralisé)	1 PTI-3 par poste Couverture Wi-Fi
Autres fluides			

EQUIPEMENTS

EQUIPEMENT IMMOBILIER (dû au titre du marché)

--	--	--	--

EQUIPEMENT MOBILIER (hors marché, pour information)

Bureau individuel profond, Rangement individuel, chaise de bureau confortable Table de réunion 4 places, porte manteau ou patères 1 écran murale			
---	--	--	--

PERFORMANCES DIVERSES ET OBSERVATIONS

--	--	--	--

Déploiement Learning Center dans bâtiment Ecole - IMT Mines ALBI

NOM DU LOCAL	Bureau EC 1 poste		
CODE LOCAL	CGI.2	UNITE FONCTIONNELLE	Entités impactées par déploiement du Learning Center - SUPPORT
		CATEGORIE	CGI

CARACTERISTIQUES FONCTIONNELLES

Fonction	Bureau standard de 1 PT		
Nécessité de localisation			

DIMENSIONS ET CONFIGURATION

Surface utile unitaire (m²)	2*12	Nombre d'occupants	1
Hauteur libre (m)	2,50 m mini	Charge d'exploitation (kg/m²)	250
Gabarit d'accès (m)	0,9	Contrôle d'accès	Badge

PERFORMANCES ARCHITECTURALES / FINITIONS

Classement UPEC	U3 P3 E1 C0	Nature de sol	Sol souple facile d'entretien
Parois verticales	Peinture lessivable sur parois pleines.		
Nature du plafond	Décoratif, affaiblissement acoustique renforcé		
Spécificités			

PERFORMANCES TECHNIQUES / CONFORT ET AMBIANCE

AMBIANCE LUMINEUSE

Eclairage naturel	Oui	Occultation	S.O
Niveau d'éclairement (lux)	300 lux ambiance. 500 lux modulable sur poste de travail	Spécificités	Bouton interrupteur + gradable en fonction de l'éclairement naturel

AMBIANCE ACOUSTIQUE

Traitement acoustique	Cf. Tome 2		
-----------------------	------------	--	--

AMBIANCE THERMIQUE

T°C hiver	19°C occupation, 16°C inoccupation < 48h	T°C été	NC / Confort d'été (Cf. exigence environnementale Tome 2)
Traitement d'air	25 m3/h/pers	Spécificités	Veiller à traitement de l'air silencieux

ALIMENTATIONS - FLUIDES

Eau chaude, eau froide	Non	Courant fort	1 PC ménage 1 PTI-3 par poste 1 PC écran mural
Evacuations	Non	Courant faible (Wifi généralisé)	1 PTI-3 par poste Couverture Wi-Fi
Autres fluides			

EQUIPEMENTS

EQUIPEMENT IMMOBILIER (dû au titre du marché)

--	--	--	--

EQUIPEMENT MOBILIER (hors marché, pour information)

Bureau individuel profond, Rangement individuel, chaise de bureau confortable, porte manteau ou patères			
---	--	--	--

PERFORMANCES DIVERSES ET OBSERVATIONS

--	--	--	--

Déploiement Learning Center dans bâtiment Ecole - IMT Mines ALBI

NOM DU LOCAL	Bureau 2 postes		
CODE LOCAL	CGI.3	UNITE FONCTIONNELLE	Entités impactées par déploiement du Learning Center - SUPPORT
		CATEGORIE	CGI

CARACTERISTIQUES FONCTIONNELLES

Fonction	Bureau partagé de 2 postes		
Nécessité de localisation			

DIMENSIONS ET CONFIGURATION

Surface utile unitaire (m²)	8*16 m²	Nombre d'occupants	2
Hauteur libre (m)	2,50 m mini	Charge d'exploitation (kg/m²)	250
Gabarit d'accès (m)	0,9	Contrôle d'accès	Badge

PERFORMANCES ARCHITECTURALES / FINITIONS

Classement UPEC	U3 P3 E1 C0	Nature de sol	Sol souple facile d'entretien
Parois verticales	Peinture lessivable sur parois pleines.		
Nature du plafond	Décoratif, affaiblissement acoustique renforcé		
Spécificités			

PERFORMANCES TECHNIQUES / CONFORT ET AMBIANCE

AMBIANCE LUMINEUSE

Eclairage naturel	Oui	Occultation	S.O
Niveau d'éclairement (lux)	300 lux ambiance. 500 lux modulable sur poste de travail	Spécificités	Bouton interrupteur + gradable en fonction de l'éclairement naturel

AMBIANCE ACOUSTIQUE

Traitement acoustique	Cf. Tome 2		
-----------------------	------------	--	--

AMBIANCE THERMIQUE

T°C hiver	19°C occupation, 16°C inoccupation < 48h	T°C été	NC / Confort d'été (Cf. exigence environnementale Tome 2)
Traitement d'air	25 m3/h/pers	Spécificités	Veiller à traitement de l'air silencieux

ALIMENTATIONS - FLUIDES

Eau chaude, eau froide	Non	Courant fort	1 PC ménage 1 PTI-3 par poste 1 PC écran mural
Evacuations	Non	Courant faible (Wifi généralisé)	1 PTI-3 par poste Couverture Wi-Fi
Autres fluides			

EQUIPEMENTS

EQUIPEMENT IMMOBILIER (dû au titre du marché)

--	--	--	--

EQUIPEMENT MOBILIER (hors marché, pour information)

Par poste : Bureau individuel profond, Rangement (5 m linéaire), chaise de bureau confortable, porte manteau ou patères			
---	--	--	--

PERFORMANCES DIVERSES ET OBSERVATIONS

--	--	--	--

Déploiement Learning Center dans bâtiment Ecole - IMT Mines ALBI

NOM DU LOCAL	Bureau partagé postes non attribués		
CODE LOCAL	CGI.4	UNITE FONCTIONNELLE	Entités impactées par déploiement du Learning Center - SUPPORT
		CATEGORIE	CGI

CARACTERISTIQUES FONCTIONNELLES			
Fonction	Bureau de type coworking de 5 à 8 postes de travail		
Nécessité de localisation			

DIMENSIONS ET CONFIGURATION			
Surface utile unitaire (m²)	216 m² à répartir en plusieurs bureaux	Nombre d'occupants	5 à 8
Hauteur libre (m)	2,50 m mini	Charge d'exploitation (kg/m²)	250
Gabarit d'accès (m)	0,9	Contrôle d'accès	Badge

PERFORMANCES ARCHITECTURALES / FINITIONS			
Classement UPEC	U3 P3 E1 C0	Nature de sol	Sol souple facile d'entretien
Parois verticales	Peinture lessivable sur parois pleines.		
Nature du plafond	Décoratif, affaiblissement acoustique renforcé		
Spécificités			

PERFORMANCES TECHNIQUES / CONFORT ET AMBIANCE			
AMBIANCE LUMINEUSE			
Eclairage naturel	Oui	Occultation	S.O
Niveau d'éclairement (lux)	300 lux ambiance. 500 lux modulable sur poste de travail	Spécificités	Bouton interrupteur + gradable en fonction de l'éclairement naturel

AMBIANCE ACOUSTIQUE			
Traitement acoustique	Cf. Tome 2		

AMBIANCE THERMIQUE			
T°C hiver	19°C occupation, 16°C inoccupation < 48h	T°C été	NC / Confort d'été (Cf. exigence environnementale Tome 2)
Traitement d'air	25 m3/h/pers	Spécificités	Veiller à traitement de l'air silencieux

ALIMENTATIONS - FLUIDES			
Eau chaude, eau froide	Non	Courant fort	1 PC ménage 1 PTI-3 par poste
Evacuations	Non	Courant faible (Wifi généralisé)	1 PTI-3 par poste Couverture Wi-Fi
Autres fluides			

EQUIPEMENTS			
EQUIPEMENT IMMOBILIER (dù au titre du marché)			
EQUIPEMENT MOBILIER (hors marché, pour information)			
Par poste : Bureau individuel, 1 caisson , chaise de bureau confortable, porte manteau ou patères rayonnage mural + casier à répartir			

PERFORMANCES DIVERSES ET OBSERVATIONS			

Déploiement Learning Center dans bâtiment Ecole - IMT Mines ALBI

NOM DU LOCAL	Espace collaboratif transformable en bureau partagé postes non attribué		
CODE LOCAL	CGI.5	UNITE FONCTIONNELLE	Entités impactées par déploiement du Learning Center - SUPPORT
		CATEGORIE	CGI

CARACTERISTIQUES FONCTIONNELLES

Fonction	Cet espace collaboratif de 8 à 10 places assises sera équipé de mobiliers acoustiques de 2 à 4 places favorisant le travail collaboratif : mobilier équipé de parois à isolation phonique, d'un écran collaboratif et de prises suffisantes. Cet espace pourra être transformé à terme en espace coworking de 5 à 6 postes, il est donc nécessaire d'anticiper le nombre de prises adéquat.		
Nécessité de localisation			

DIMENSIONS ET CONFIGURATION

Surface utile unitaire (m²)	35	Nombre d'occupants	10
Hauteur libre (m)	Selon projet architectural Mini 3 m	Charge d'exploitation (kg/m²)	250
Gabarit d'accès (m)		Contrôle d'accès	Libre accès

PERFORMANCES ARCHITECTURALES / FINITIONS

Classement UPEC	U3 P3 E1 C0	Nature de sol	Matériau non glissant, robuste et facile d'entretien exigé
Parois verticales	Selon parti architectural, résistant aux chocs		
Nature du plafond	Décoratif, affaiblissement acoustique renforcé		
Spécificités			

PERFORMANCES TECHNIQUES / CONFORT ET AMBIANCE

AMBIANCE LUMINEUSE

Eclairage naturel	second jour possible	Occultation	S.O
Niveau d'éclairement (lux)	300 lux	Spécificités	Programmable, et modulable

AMBIANCE ACOUSTIQUE

Traitement acoustique	Cf. Tome 2		
-----------------------	------------	--	--

AMBIANCE THERMIQUE

T°C hiver	19°C occupation, 16°C inoccupation < 48h	T°C été	NC / Confort d'été (Cf. exigence environnementale Tome 2)
Traitement d'air	30 m3/h/pers	Spécificités	Veiller à traitement de l'air silencieux

ALIMENTATIONS - FLUIDES

Eau chaude, eau froide	Non	Courant fort	1 PC ménage 5 x PTI-3 (anticipation transformation en bureau Flex)
Evacuations	Non	Courant faible (Wifi généralisé)	5 x PTI-3 Couverture WIFI
Autres fluides			

EQUIPEMENTS

EQUIPEMENT IMMOBILIER (dû au titre du marché)

Sans objet

EQUIPEMENT MOBILIER (hors marché, pour information)

Mobilier type bulle de travail avec paroi acoustique 1 écran / bulle

PERFORMANCES DIVERSES ET OBSERVATIONS

--

Déploiement Learning Center dans bâtiment Ecole - IMT Mines ALBI

NOM DU LOCAL	Bulles 2 à 4 pers		
CODE LOCAL	CGI.6	UNITE FONCTIONNELLE	Entités impactées par déploiement du Learning Center - SUPPORT
		CATEGORIE	CGI

CARACTERISTIQUES FONCTIONNELLES

Fonction	14 positions de travail collaboratives organisées en bulles de 2 à 4 personnes : ces bulles sont matérialisées par du mobilier équipé de parois à isolation phonique, d'un écran collaboratif et de prises suffisantes.		
Nécessité de localisation	Ces bulles pourront être ouvertes sur la circulation. <i>Dans le scénario trajectoire, ces bulles sont fléchées sur les mezzanines à créer.</i>		

DIMENSIONS ET CONFIGURATION

Surface utile unitaire (m²)	28 m²	Nombre d'occupants	14 places assises à répartir en bulles de 2 à 4 places
Hauteur libre (m)	2,50 m	Charge d'exploitation (kg/m²)	250
Gabarit d'accès (m)	0,9	Contrôle d'accès	Badge

PERFORMANCES ARCHITECTURALES / FINITIONS

Classement UPEC	U3 P2 E1 C0	Nature de sol	Sol souple facile d'entretien
Parois verticales	cf mobilier acoustique		
Nature du plafond	Décoratif, affaiblissement acoustique renforcé		
Spécificités			

PERFORMANCES TECHNIQUES / CONFORT ET AMBIANCE

AMBIANCE LUMINEUSE

Eclairage naturel	second jour possible	Occultation	
Niveau d'éclairement (lux)	intégré au mobilier	Spécificités	

AMBIANCE ACOUSTIQUE

Traitement acoustique	Cf. Tome 2		
-----------------------	------------	--	--

AMBIANCE THERMIQUE

T°C hiver	19°C occupation, 16°C inoccupation < 48h	T°C été	NC / Confort d'été (Cf. exigence environnementale Tome 2)
Traitement d'air	30 m3/h/pers	Spécificités	Veiller à traitement de l'air silencieux

ALIMENTATIONS - FLUIDES

Eau chaude, eau froide	Non	Courant fort	Par bulle : 1 PC / pers. 2 PC pour écran + 1 point lumineux
Evacuations	Non	Courant faible (Wifi généralisé)	1 RJ 45 avec câble pour branchement sur table + 1 HDMI + couverture Wi-Fi
Autres fluides			

EQUIPEMENTS

EQUIPEMENT IMMOBILIER (du au titre du marché)

Sans objet

EQUIPEMENT MOBILIER (hors marché, pour information)

Mobilier acoustique intégrant assises / lumière / Ecran de projection / collaboratif.

PERFORMANCES DIVERSES ET OBSERVATIONS

--

Déploiement Learning Center dans bâtiment Ecole - IMT Mines ALBI

NOM DU LOCAL	Box collaboratif 4 à 8 places		
CODE LOCAL	CGI.7	UNITE FONCTIONNELLE	Entités impactées par déploiement du Learning Center - SUPPORT
		CATEGORIE	CGI

CARACTERISTIQUES FONCTIONNELLES

Fonction	Box collaboratif permettant des réunions de 4 à 8 pers.		
Nécessité de localisation	Ce local doit être central. <i>Dans le scénario trajectoire, ce box est fléché sur les mezzanines à créer.</i>		

DIMENSIONS ET CONFIGURATION

Surface utile unitaire (m²)	20 m²	Nombre d'occupants	4 à 8 places assises
Hauteur libre (m)	2,50 m	Charge d'exploitation (kg/m²)	250
Gabarit d'accès (m)	0,9	Contrôle d'accès	Badge

PERFORMANCES ARCHITECTURALES / FINITIONS

Classement UPEC	U3 P2 E1 C0	Nature de sol	Sol souple facile d'entretien
Parois verticales	Peinture lessivable sur parois pleines avec revêtements écritoire Panneaux ou meneaux vitrés avec vitrophanies., pour visibilité depuis les parties communes		
Nature du plafond	Décoratif, affaiblissement acoustique renforcé		
Spécificités			

PERFORMANCES TECHNIQUES / CONFORT ET AMBIANCE

AMBIANCE LUMINEUSE

Eclairage naturel	second jour possible	Occultation	Oui
Niveau d'éclairement (lux)	300 lux ambiance. 500 lux modulable sur poste de travail	Spécificités	Bouton interrupteur + gradable en fonction de l'éclairement naturel

AMBIANCE ACOUSTIQUE

Traitement acoustique	Cf. Tome 2		
-----------------------	------------	--	--

AMBIANCE THERMIQUE

T°C hiver	19°C occupation, 16°C inoccupation < 48h	T°C été	NC / Confort d'été (Cf. exigence environnementale Tome 2)
Traitement d'air	30 m3/h/pers	Spécificités	Veiller à traitement de l'air silencieux

ALIMENTATIONS - FLUIDES

Eau chaude, eau froide	Non	Courant fort	1 PC ménage 1 PC / pers. 2 PC pour écran
Evacuations	Non	Courant faible (Wifi généralisé)	1 RJ 45 avec câble pour branchement sur table + 1 HDMI + couverture Wi-Fi
Autres fluides			

EQUIPEMENTS

EQUIPEMENT IMMOBILIER (dû au titre du marché)

Sans objet

EQUIPEMENT MOBILIER (hors marché, pour information)

Tableau Véléda. Ecran de projection / collaboratif. 1 table L200 x P140 x H74 ou H110 avec trappe centrale 4 fauteuils de travail Accessoires (poubelles, etc...)
--

PERFORMANCES DIVERSES ET OBSERVATIONS

--

Déploiement Learning Center dans bâtiment Ecole - IMT Mines ALBI

NOM DU LOCAL	Salle de réunion		
CODE LOCAL	CGI.8	UNITE FONCTIONNELLE	Entités impactées par déploiement du Learning Center - SUPPORT
		CATEGORIE	CGI
CARACTERISTIQUES FONCTIONNELLES			
Fonction	Salle de réunion 22 places assises divisible en 2 salles de 10 et 12 places		
Nécessité de localisation			
DIMENSIONS ET CONFIGURATION			
Surface utile unitaire (m²)	20 m²	Nombre d'occupants	22
Hauteur libre (m)	2,50 m	Charge d'exploitation (kg/m²)	250
Gabarit d'accès (m)	0,9	Contrôle d'accès	Badge
PERFORMANCES ARCHITECTURALES / FINITIONS			
Classement UPEC	U3 P2 E1 C0	Nature de sol	Sol souple facile d'entretien
Parois verticales	Peinture lessivable sur parois pleines avec revêtements écritoire Panneaux ou meneaux vitrés avec vitrophanies., pour visibilité depuis les parties communes		
Nature du plafond	Décoratif, affaiblissement acoustique renforcé		
Spécificités			
PERFORMANCES TECHNIQUES / CONFORT ET AMBIANCE			
AMBIANCE LUMINEUSE			
Eclairage naturel	oui	Occultation	oui
Niveau d'éclairement (lux)	300 lux ambiance. 500 lux modulable sur poste de travail	Spécificités	Bouton interrupteur + gradable en fonction de l'éclairement naturel
AMBIANCE ACOUSTIQUE			
Traitement acoustique	Cf. Tome 2		
AMBIANCE THERMIQUE			
T°C hiver	19°C occupation, 16°C inoccupation < 48h	T°C été	NC / Confort d'été (Cf. exigence environnementale Tome 2)
Traitement d'air	30 m3/h/pers	Spécificités	Veiller à traitement de l'air silencieux
ALIMENTATIONS - FLUIDES			
Eau chaude, eau froide	Non	Courant fort	1 PC ménage 1 PC / pers. 1 PC pour écran par salle
Evacuations	Non	Courant faible (Wifi généralisé)	1 RJ 45 avec câble pour branchement sur table + 1 RJ45 pour écran + 1 RJ45 pour la borne WIFI + 1 RJ45 en attente + 1 HDMI par salle
Autres fluides			
EQUIPEMENTS			
EQUIPEMENT IMMOBILIER (dû au titre du marché)			
Sans objet			
EQUIPEMENT MOBILIER (hors marché, pour information)			
Tableau Véléda. Ecran de projection / collaboratif. 1 table avec trappe centrale 22 fauteuils de travail Accessoires (poubelles, etc...)			
PERFORMANCES DIVERSES ET OBSERVATIONS			
Maintenance de la paroi amovible existante : 1 F16 / 1 F14			

Déploiement Learning Center dans bâtiment Ecole - IMT Mines ALBI

NOM DU LOCAL	Reprographie		
CODE LOCAL	CGI.9	UNITE FONCTIONNELLE	Entités impactées par déploiement du Learning Center - SUPPORT
		CATEGORIE	CGI
CARACTERISTIQUES FONCTIONNELLES			
Fonction	Espace permettant l'impression et le scan de documents		
Nécessité de localisation			
DIMENSIONS ET CONFIGURATION			
Surface utile unitaire (m²)	6 m²	Nombre d'occupants	passage
Hauteur libre (m)	2,50 m	Charge d'exploitation (kg/m²)	250
Gabarit d'accès (m)	0,9	Contrôle d'accès	Badge
PERFORMANCES ARCHITECTURALES / FINITIONS			
Classement UPEC	U3 P2 E1 C0	Nature de sol	Sol souple facile d'entretien
Parois verticales	Peinture - Anti-poussière		
Nature du plafond	Décoratif, affaiblissement acoustique renforcé		
Spécificités			
PERFORMANCES TECHNIQUES / CONFORT ET AMBIANCE			
AMBIANCE LUMINEUSE			
Eclairage naturel	Non nécessaire	Occultation	S.O
Niveau d'éclairement (lux)	300 lux	Spécificités	Détection de présence
AMBIANCE ACOUSTIQUE			
Traitement acoustique	Limitation des bruits d'émission vers bureaux		
AMBIANCE THERMIQUE			
T°C hiver	16°C	T°C été	NC
Traitement d'air	2 vol/h	Spécificités	
ALIMENTATIONS - FLUIDES			
Eau chaude, eau froide	Non	Courant fort	1 PC ménage 2 PC pour imprimante (ou autre matériel d'impression)
Evacuations	Non	Courant faible (Wifi généralisé)	2 RJ 45 pour imprimante (ou matériel d'impression)
Autres fluides			
EQUIPEMENTS			
EQUIPEMENT IMMOBILIER (du au titre du marché)			
EQUIPEMENT MOBILIER (hors marché, pour information)			
Imprimante/scanner ; placard fermé à clef pour le stockage de papier table de travail permettant les petits travaux de reliure			
PERFORMANCES DIVERSES ET OBSERVATIONS			
Dans espace fermé . Bonne insonorisation			